

Partida Nº53

17º Campeonato de la RSFSR
Krasnodar 1957

Blancas: Nezhmetdinov

Negras: Kotkov

Apertura Española

1.e4 e5
2.♘f3 ♘c6
3.♙b5 ♘f6
4.O-O ♘xe4

Kotkov elige una vieja variante, pero cae en una posición difícil. En general es difícil que las negras consigan una partida totalmente igualada mediante 3. ... ♘f6, sin el importante ...a6.

5.♖e1 ...

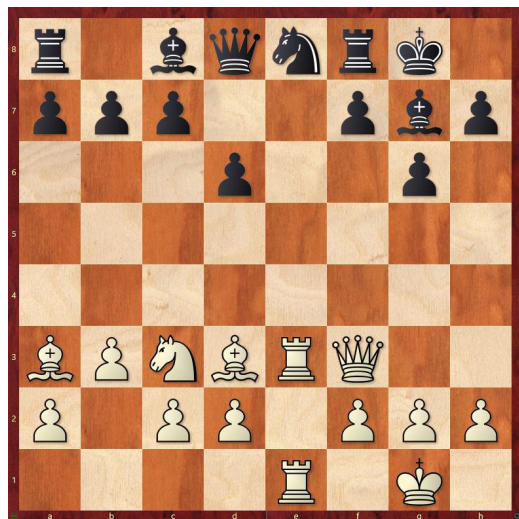
Las blancas también consiguen una buena posición con 5.d4 ♘d6 6.♙xc6 (también es posible 6.dxe5 ♘xb5 7.a4) 6...bxc6 7.dxe5 ♘b7 8.♙e2 ♙e7 9.♘c3 O-O 10.♘d4.

5... ♘d6
6.♘xe5 ♙e7
7.♙d3 O-O
8.♘c3 ♘xe5
9.♖xe5 ♙f6
10.♖e3 g6

Se amenazaba ♙xh7+.

11.♙f3! ♙g7
12.b3 ♘e8
13.♙a3 d6

14.♖ae1 ...



El desarrollo está ahora completo; todas las piezas blancas están en juego.

14. ... ♘f6
15.h3 ♘d7
16.♘d5 f5?



16...♘e5 sería respondida por 17.♖xe5! ♙xe5 (17...dxe5 18.♙e7 ♙d7 19.♘f6+ ♙xf6 20.♙xf6, ga-

nando al menos un peón con la posición mejor) 18.♖xe5! dxe5 19.♙e7 ♗g4 20.hxg4 ♔b8 21.♙xf8 etc. La jugada de la partida debilita seriamente la posición del rey y permite a las blancas rematar la partida con una combinación.





Las negras deberían haber intentado desarrollar el flanco de dama con 16...♖b8 y ... b6.

17. xc7!! ...

Un sacrificio que surge lógicamente de las características específicas de la posición (ventaja en el desarrollo, posesión de la única fila abierta, la debilidad de las diagonales a1-h8 y a2-g8).

17. ... ♔xc7

18.♔d5+ ♔h8

Es posible que las negras pensarán que las blancas pretendían jugar 19. xd6? entonces el contraataque 19. ... f6! cambia inmediatamente la situación (20. d4 e4!).

19.♖e8! ♘f6

Se amenazaba tanto 20. ♔f7 y 20. ♖c4.

20. ♖xf8+ ♙xf8

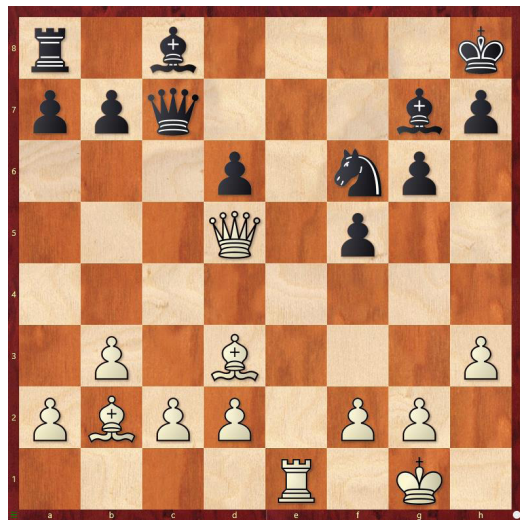
21.♙b2! ...

La razón del sacrificio; las negras están en una clavada mortal.

21. ... ♖g7

Había una interesante victoria después de 21...♔g7. Las blan-

cas habían preparado la siguiente variante forzada: 22.♔d4 ♘e4! (22...♙e7 23.♔e3 ♙f8 [o 23...♙d8 24.♔e8+ ♔g8 25.♙c4!] 24.♔g5 ♙e7 25.♖xe7! y gana) 23.f3 d5 24.fxe4 fxe4 (si 24...dxe4, entonces 25.♔d8!) 25.♙xe4! dxe4 26.♔d8! etc.



22.♘c4! ♘d7

23. ♖xf6 ...

Las blancas podrían haber realizado una hermosa jugada con 23. ♖f7 ♜f8 24. ♞e8!!, pero no quería que las negras pudieran prolongar su resistencia jugando 24. ... ♙xc8 25. ♖xc7. El final de la partida no fue menos interesante.

23... ♖xf6

24.♔f7 ♔d8

Si 24...♙g5, entonces 25.g3 ♖c8
26.h4 ♘c6 27.♖e8+ ♜xe8 28.♙xc7
♜e1+ 29.♙f1 ♘xd2 30.♙xd6 ♙h6

31. ♔d4+ ♙g7 32. ♔d2 ♖e7 33. ♙g2

y gana.

25. ♜e8+!!

1-0

Las negras se rinden.

