

S M Y S L O V 7 2

SMYSLOV VS GLIGORIC

AMSTERDAM INTERZONAL, 1964

SICILIAN DEFENCE

1 e4 c5  
2 Cf3 e6  
3 De2

Este desarrollo de la reina recuerda los juegos de Chigorin, cuyo estilo se distinguía por su profunda originalidad. En el juego actual, quería escapar de las variaciones modernas minuciosamente estudiadas hacia un pasado casi olvidado.

3 ... Cc6  
4 g3 Cf6  
5 Ag2 d5  
6 d3 Ae7  
7 0-0 0-0  
8 e5 Cd7  
9 c4

Este debilitamiento del centro de peones contrario es un buen plan, que exige un juego cuidadoso de las negras.

9 ... d4

Una decisión discutible, ya que ahora las piezas blancas ganan la casilla e4.

10 h4 Te8  
11 Te1 Cf8  
12 Cbd2 Ad7  
13 h5 h6

Las negras, por supuesto, no querían permitir el avance del peón blanco hasta h6, con el consiguiente debilitamiento de sus casillas negras.

14 Ch2 Ch7  
15 Cg4 f5

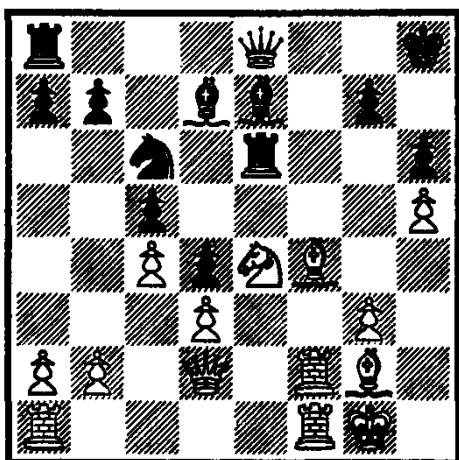
Es fundamental que las negras aclaren la situación, ya que las nubes de tormenta se han acumulado sobre su posición de rey, y después de 16 Ce4 el sacrificio de una pieza en h6 sería inminente.

16 exf6 Cxf6  
17 Cxf6+ Axf6  
18 Ce4 Ae7  
19 f4 e5  
20 Tf1 exf4  
21 Axf4 Af8  
22 Tae1 Rh8  
23 Dd2 Te6  
24 Te2

El medio juego ha resultado favorable para las blancas. Evitando intercambios innecesarios, ahora dobla torres en la columna f bajo la cubierta de sus piezas menores. A las negras les resulta cada vez más difícil detener las amenazas.

24 ... De8  
25 Tef2 Ae7

Si 25 ... Dxd5, entonces 26 Axd6 Ae7 27 Ag5, con un ataque peligroso. Con el movimiento jugado, Gligoric acepta sacrificar el intercambio, para así frenar la ofensiva de las blancas e intentar cambiar el curso desfavorable de los acontecimientos.



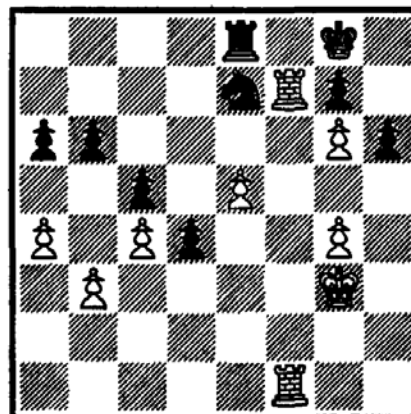
26 Ah3      Txe4  
 27 Axd7      Dxd7  
 28 dxe4      De6  
 29 e5

Abriendo la diagonal b1-h7 para la dama. El peón de c4 es inmune (debido a Axh6).

29 ...      Rg8  
 30 Dd3      Af8  
 31 b3      Te8  
 32 De4      Td8  
 33 Rg2      a6  
 34 a4      Ae7  
 35 Dg6

White ha reforzado sistemáticamente su posición y ahora toma medidas decisivas. Tras el intercambio de reinas gana la oportunidad de invadir con sus torres en la columna f.

35 ...      Dxd6  
 36 hxg6      Te8  
 37 g4      Ah4  
 38 Ag3      Axd3  
 39 Rxd3      Ce7  
 40 Tf7      b6



41 e6

El movimiento sellado. El análisis mostró que las negras serían incapaces de contener el poder ofensivo de las torres enemigas en el séptimo rango.

41 ...      Cxg6  
 42 Tb7      Txe6  
 43 Tff7      a5  
 44 Tg7+      Rf8  
 45 Th7      Rg8  
 46 Thc7      Cf8  
 47 Tg7+      Rh8  
 48 Tge7      Td6  
 49 Tb8      Rg8  
 50 Tee8      Tf6  
 51 Te2

Con el intercambio de un par de torres, la tarea de las blancas se simplifica.

51 ...      Rg7  
 52 Tb7+      Rf7  
 53 Tee7      Txe7  
 54 Txe7+      Rf6  
 55 Tb7      Re5  
 56 Rf3      Ce6  
 57 Txb6      Cg5+  
 58 Re2      Re4  
 59 Txb6

La posición de las negras está perdida. Las blancas tienen una ventaja material significativa y las amenazas del oponente son fácilmente rechazadas.

59	...	d3+
60	Rd2	Cf3+
61	Rc3	d2
62	Rc2	Re3
63	Rd1	Cg5
64	Th5	Ce4
65	Te5	Rd3
66	Txe4	Resigns