

بعض العمليات علي المرئيات الفضائية ببرنامج Arc Gis 10.3

اعداد | أحمد فنجي محمد سعيد

اهـــــداء

(لكل من ساعدني في الوصول لهذا المستوي)

ومن هنا نقطة البداية نسأل الله العظيم رب العرش الكريم ان يوفقنا واياكم في

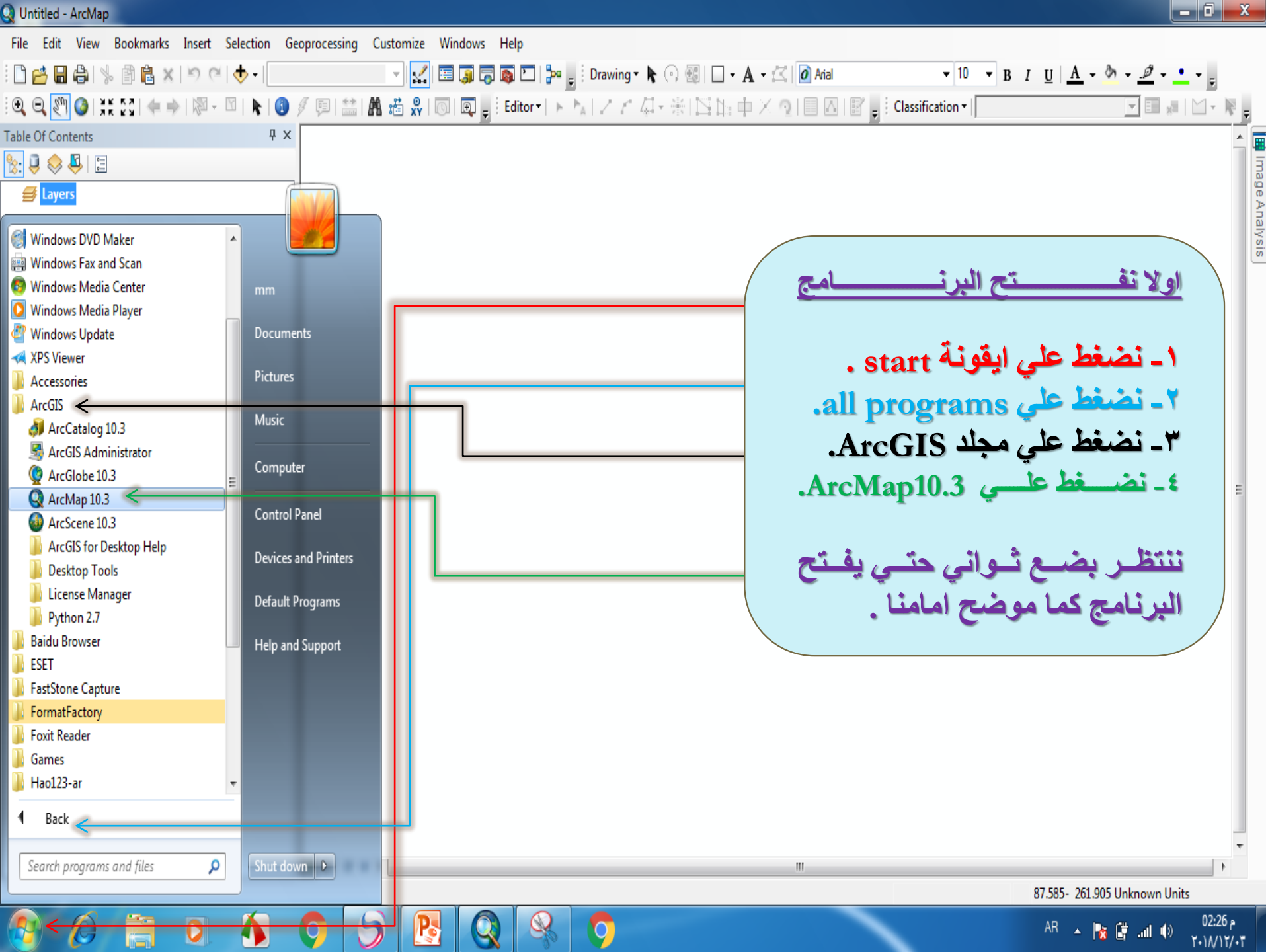
تعلم المزيد ويرزقنا التقدم والتميز الدائم .

وان يجعلنا الله واياكم سبب في نشر كل ما هو خير .

ARC GIS اضافة مرئية لبرنامج

10.3

اضافة المرئية ودمجها كطبقة واحده

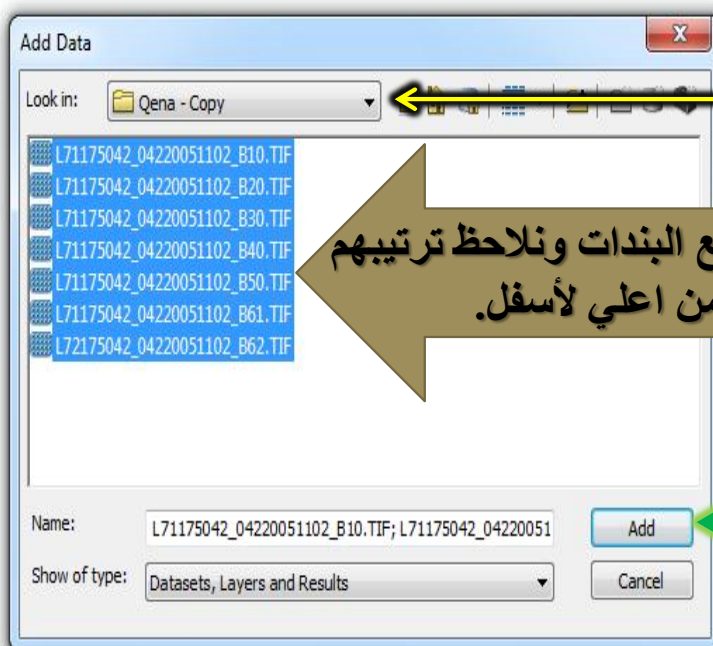




Layers

نضغط علي ايقونة **Add** لإضافة المرئية **Data**.

نختار من هذا الملف الذي بداخله
بندات المرئية



نحدد جميع البنندات ونلاحظ ترتيبهم
فنحددهم من اعلي لأسفل.

نضغط علي **Add**

Layers

- ☒ L71175042_04220051102_B10.TIF
Value
High : 119
Low : 39
- ☒ L71175042_04220051102_B20.TIF
Value
High : 145
Low : 26
- ☒ L71175042_04220051102_B30.TIF
Value
High : 209
Low : 19
- ☒ L71175042_04220051102_B40.TIF
Value
High : 168
Low : 13
- ☒ L71175042_04220051102_B50.TIF
Value
High : 214
Low : 6

هكذا ظهرت المرئية
الفضائية المكونة من ٧
بندات كما موضح في قائمة
table of contents



Start

321377.485 2757383.776 Meters

Untitled - ArcMap

File Edit View Bookmarks Insert Selection Geoprocessing Customize Windows Help

1:1,527,659

Classification

Table Of Contents

Layers

- Composite_L71175042_04220051102_B10.TIF
- RGB
 - Red: Band_1
 - Green: Band_2
 - Blue: Band_3
- L71175042_04220051102_B10.TIF
- L71175042_04220051102_B20.TIF
- L71175042_04220051102_B30.TIF
- L71175042_04220051102_B40.TIF
- L71175042_04220051102_B50.TIF
- L71175042_04220051102_B61.TIF
- L72175042_04220051102_B62.TIF

Image Analysis

- Composite_L71175042_04220051102
- L71175042_04220051102_B10.TIF
- L71175042_04220051102_B20.TIF
- L71175042_04220051102_B30.TIF
- L71175042_04220051102_B40.TIF
- L71175042_04220051102_B50.TIF
- L71175042_04220051102_B61.TIF
- L72175042_04220051102_B62.TIF

Display

0 0 0 1.00

DRA TopUp

Background

Std-dev

Nearest Neighbor

500

Processing

576019.628 2790931.867 Meters

06:26 م ٢٠١٨/١١/٢٩

تظهر هذه القائمة

نقوم بتحديد البنات هكذا بعد ترتيبهم حسب رقم البند

ثم نضغط علي هذه الايقونة Composite Bands التي تعمل تركيب الطبقات المحددة وجعلها طبقة واحدة

بعد الضغط عليها تظهر
 هكذا طبقة واحده



من خلال هذا
 الخيار يمكن
 ازالة الخلفية
 السوداء للمرئية

Untitled - ArcMap

File Edit View Bookmarks Insert Selection Geoprocessing Customize Windows Help

1:400,000

Drawing

Editor

Classification L72175042_04220051102_B62

Table Of Contents

Layers

- Composite_L72175042_04220051102_B62.TIF
RGB
 - Red: Band_5
 - Green: Band_4
 - Blue: Band_7
- L72175042_04220051102_B62.TIF
- L71175042_04220051102_B61.TIF
- L71175042_04220051102_B50.TIF
- L71175042_04220051102_B40.TIF
- L71175042_04220051102_B30.TIF
- L71175042_04220051102_B20.TIF
- L71175042_04220051102_B10.TIF

Export Raster Data - Composite_L72175042_04220051102_B62.TIF

Extent

☐ Data Frame (Current)

☒ Raster Dataset (Original)

☐ Selected Graphics (Clipping) ☐ Clip Inside

Spatial Reference

☐ Data Frame (Current)

☒ Raster Dataset (Original)

Output Raster

☐ Use Renderer ☐ Square: Cell Size (cx, cy): 60 60

☒ Force RGB Raster Size (columns, rows): 4081 3601

☐ Use Colormap NoData as: 256

Name	Property
Bands	7
Pixel Depth	8 Bit
Uncompressed Size	98.10 MB
Extent (left, top, right, bottom)	(316770.0000, 2982630.0000, 561630.0000, 2766570.0000)

Location: D:\ثانية جغرافيا\اسكشن استيعار\esri

Name: Composite_L72175042_04220051102_B62.TIF Format: TIFF

Compression Type: NONE Compression Quality (1-100): 75

About export raster data

Save Cancel

حدد الطبقة الجديدة

مكان الحفظ

اسم الملف

صيغة الحفظ

نضغط على ايقونة save حتى نحفظ في الذاكرة ولا تكون مؤقتة

Image Analysis

Composite_L72175042_04220051102_B62.TIF

L72175042_04220051102_B62.TIF

L71175042_04220051102_B61.TIF

L71175042_04220051102_B50.TIF

L71175042_04220051102_B40.TIF

L71175042_04220051102_B30.TIF

L71175042_04220051102_B20.TIF

L71175042_04220051102_B10.TIF

Display

DRA TopUp

Background

Percent Clip

Nearest Neighbor

Processing

522550.717 2874999.951 Meters

03:58 م ٢٠١٨/١٢/٠٢

معالجة الصورة الفضائية

درجة الوضوح وتنقية الشوائب الجوية

Table Of Contents

Layers

- Export_Out
- Composite_L71175042_042
 - RGB
 - Red: Band_5
 - Green: Band_4
 - Blue: Band_3

لكك علي الطبقة

نضغط علي خصائص

Layer Properties

Display the properties of this layer

لتزويد درجة وضوح الصورة

Create Features

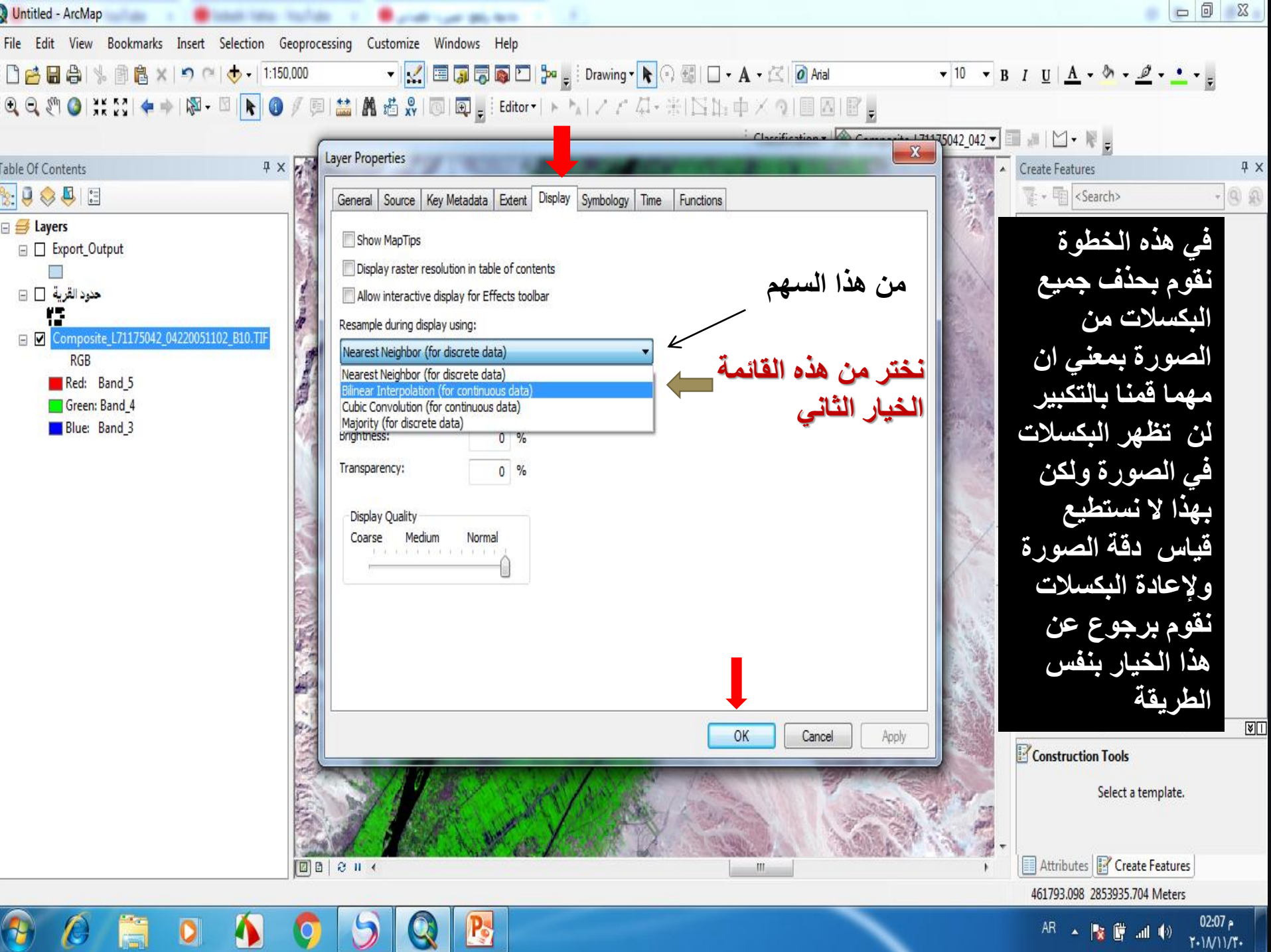
There are no templates to show.

Construction Tools

Select a template.

Attributes Create Features

462070.911 2850482.885 Meters



Untitled - ArcMap

File Edit View Bookmarks Insert Selection Geoprocessing Customize Windows Help

1:150,000 Drawing Arial 10 B I U A

Table Of Contents

Layers

- Export_Output
- حدود القرية
- Composite_L71175042_04220051102_B10.TIF
 - RGB
 - Red: Band_5
 - Green: Band_4
 - Blue: Band_3

Layer Properties

General Source Key Metadata Extent Display Symbology Time Functions

Show: Vector Field Stretched RGB Composite

Draw raster as an RGB composite

Channel	Band
<input checked="" type="checkbox"/> Red	Band_5
<input checked="" type="checkbox"/> Green	Band_4
<input checked="" type="checkbox"/> Blue	Band_3
<input type="checkbox"/> Alpha	

☒ Display Background Value: (R, G, B) 0 0 0 as

Display NoData as

Stretch Type: Percent Clip

min: Custom

☒ Apply Gamma

Statistics: Minimum-Maximum Histogram Specification Percent Clip

Red Esri

OK Cancel Apply

Create Features

There are no templates to show.

Construction Tools

Select a template.

Attributes Create Features

في هذه الخطوة نقوم بإزالة اثار غازات الغلاف الجوي مثل الغبار والسحب.

بالضغط علي الطبقة ثم خصائص properties



Layers

☐ Export_Output

☐ حدود القرية

☒ Composite_L71175042_04220051102_B10.TIF

RGB

Red: Band_5

Green: Band_4

Blue: Band_3

Layer Properties

General Source Key Metadata Extent Display **Symbology** Time Functions

Show:

Vector Field

Stretched

RGB Composite

Draw raster as an RGB composite

Channel	Band
<input checked="" type="checkbox"/> Red	Band_5
<input checked="" type="checkbox"/> Green	Band_4
<input checked="" type="checkbox"/> Blue	Band_3
<input type="checkbox"/> Alpha	

☒ Display Background Value:(R, G, B) 0 0 0 as

Display NoData as

Stretch

Type: Standard Deviations Histograms...

n: 2.5

☐ Invert

☒ Apply Gamma Stretch: 1.3693 1.3693 1.3693

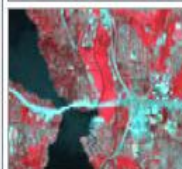
Statistics

From Current Display Extent

From Current Display Extent

From Each Raster Dataset

From Custom Settings (below)



About symbology

OK

Cancel

Apply

Create Features

There are no templates to show.

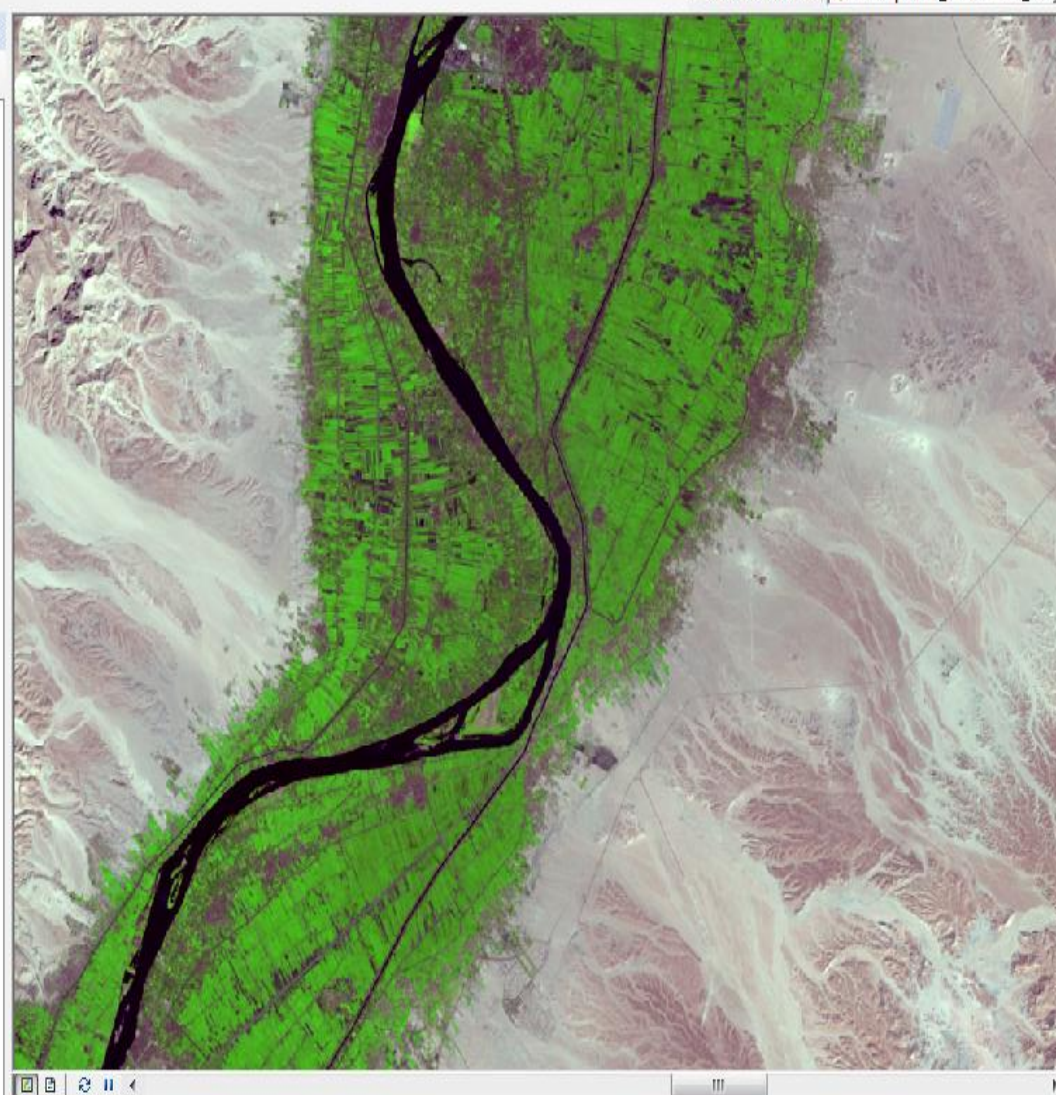
Construction Tools

Select a template.

Attributes

Create Features

- ☐ Export_Output
- ☐ حدود القرية
- ☒ Composite_L71175042_04220051102_B10.TIF
 - RGB
 - Red: Band_5
 - Green: Band_4
 - Blue: Band_3



There are no templates to show.

وهذه النتيجة الحالية
وبهذا الشكل قمنا
بزيادة درجة وضوح
الصورة وإزالة
شوائب الغلاف
الجوي ويمكن ان
نقوم بحفظها بهذا
الشكل

Select a template.

488764.524 2849577.961 Meters

Untitled - ArcMap

File Edit View Bookmarks Insert Selection Geoprocessing Customize Windows Help

1:1,527,659

Classification

Table Of Contents

Layers

- ☒ Composite1_L71175042_04220051102_B10.TIF
RGB
 - Red: Band_1
 - Green: Band_2
 - Blue: Band_3
- ☐ Composite_L71175042_04220051102_B10.TIF
RGB
 - Red: Band_5
 - Green: Band_4
 - Blue: Band_3
- ☐ L71175042_04220051102_B10.TIF
- ☐ L71175042_04220051102_B20.TIF
- ☐ L71175042_04220051102_B30.TIF
- ☐ L71175042_04220051102_B40.TIF
- ☐ L71175042_04220051102_B50.TIF
- ☐ L71175042_04220051102_B61.TIF
- ☐ L72175042_04220051102_B62.TIF

Export Raster Data - Composite1_L71175042_04220051102_B10.TIF

Extent

☐ Data Frame (Current)

☒ Raster Dataset (Original)

☐ Selected Graphics (Clipping) ☐ Clip Inside

Spatial Reference

☐ Data Frame (Current)

☒ Raster Dataset (Original)

Output Raster

☐ Use Renderer ☐ Square: Cell Size (cx, cy): 30 30

☒ Force RGB Raster Size (columns, rows): 8161 7201

☐ Use Colormap NoData as: 256

Name	Property
Bands	5
Pixel Depth	8 Bit
Uncompressed Size	280.22 MB
Extent (left, top, right, bottom)	(316785.0000, 2982615.0000, 561615.0000, 2766585.0000)

Location: D:\ثانية جغرافيا\سكشن استيعار\esri

Name: Composite1_5 Format: TIFF

Compression Type: NONE Compression Quality (1-100): 75

[About export raster data](#) Save Cancel

Image Analysis

Composite1_L71175042_04220051102_B10.TIF

Composite_L71175042_04220051102_B10.TIF

L71175042_04220051102_B20.TIF

L71175042_04220051102_B30.TIF

L71175042_04220051102_B40.TIF

L71175042_04220051102_B50.TIF

L71175042_04220051102_B61.TIF

L72175042_04220051102_B62.TIF

Display

0 0 0 1.37

DRA TopUp

Background

Percent Clip

Nearest Neighbor

Processing

500

كما تعلمنا سابقا طريقة الحفظ

Build Pyramid ...

Pos:

06:46 م ٢٠١٨/١١/٢٩

لعمل PAN-SHARPENING

اي اخذ اعلي دقة موجودة في بندا ما ودمجها علي باقي البنات لتصبح المرئية طبقة
واحدة باعلي دقة

☒ Composite1_5.tif
RGB
Red: Band 5
Green: Band 4
Blue: Band 3

☐ Composite1_L71175042_04220051102_B10.TIF
RGB
Red: Band 1
Green: Band 2
Blue: Band 3

☒ Composite_L71175042_04220051102_B10.TIF
RGB
Red: Band 5
Green: Band 4
Blue: Band 3

☐ L71175042_04220051102_B10.TIF

☐ L71175042_04220051102_B20.TIF

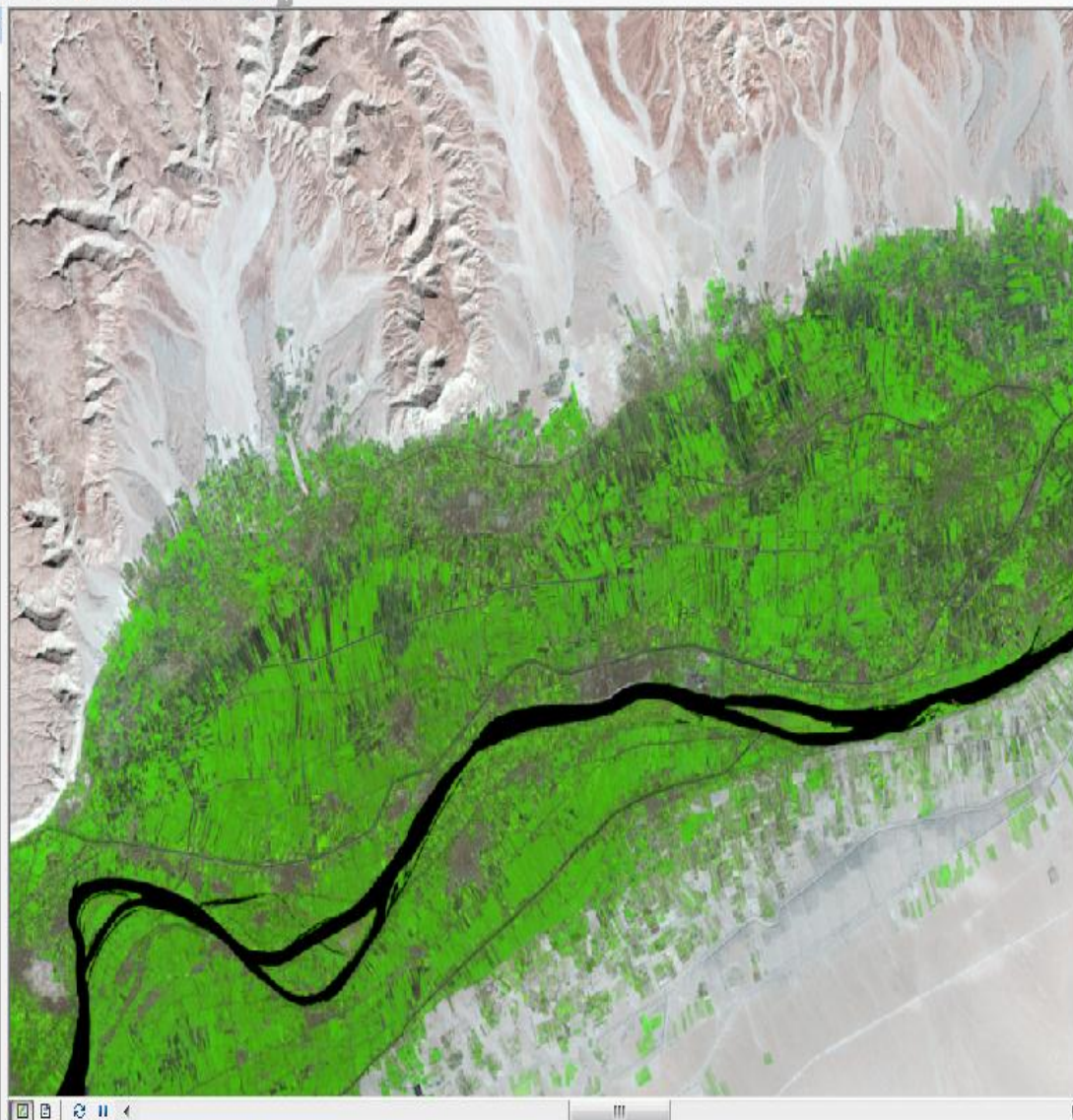
☐ L71175042_04220051102_B30.TIF

☐ L71175042_04220051102_B40.TIF

☐ L71175042_04220051102_B50.TIF

☐ L71175042_04220051102_B61.TIF

☐ L72175042_04220051102_B62.TIF



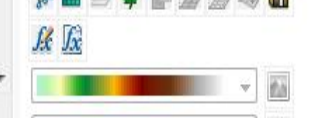
- Composite1_5.tif
Composite1_L71175042_0422005
Composite_L71175042_0422005
L71175042_0422005:102_B:10.T
L71175042_0422005:102_B:20.T
L71175042_0422005:102_B:30.T
L71175042_0422005:102_B:40.T
L71175042_0422005:102_B:50.T
L71175042_0422005:102_B:61.T
L72175042_0422005:102_B:62.T

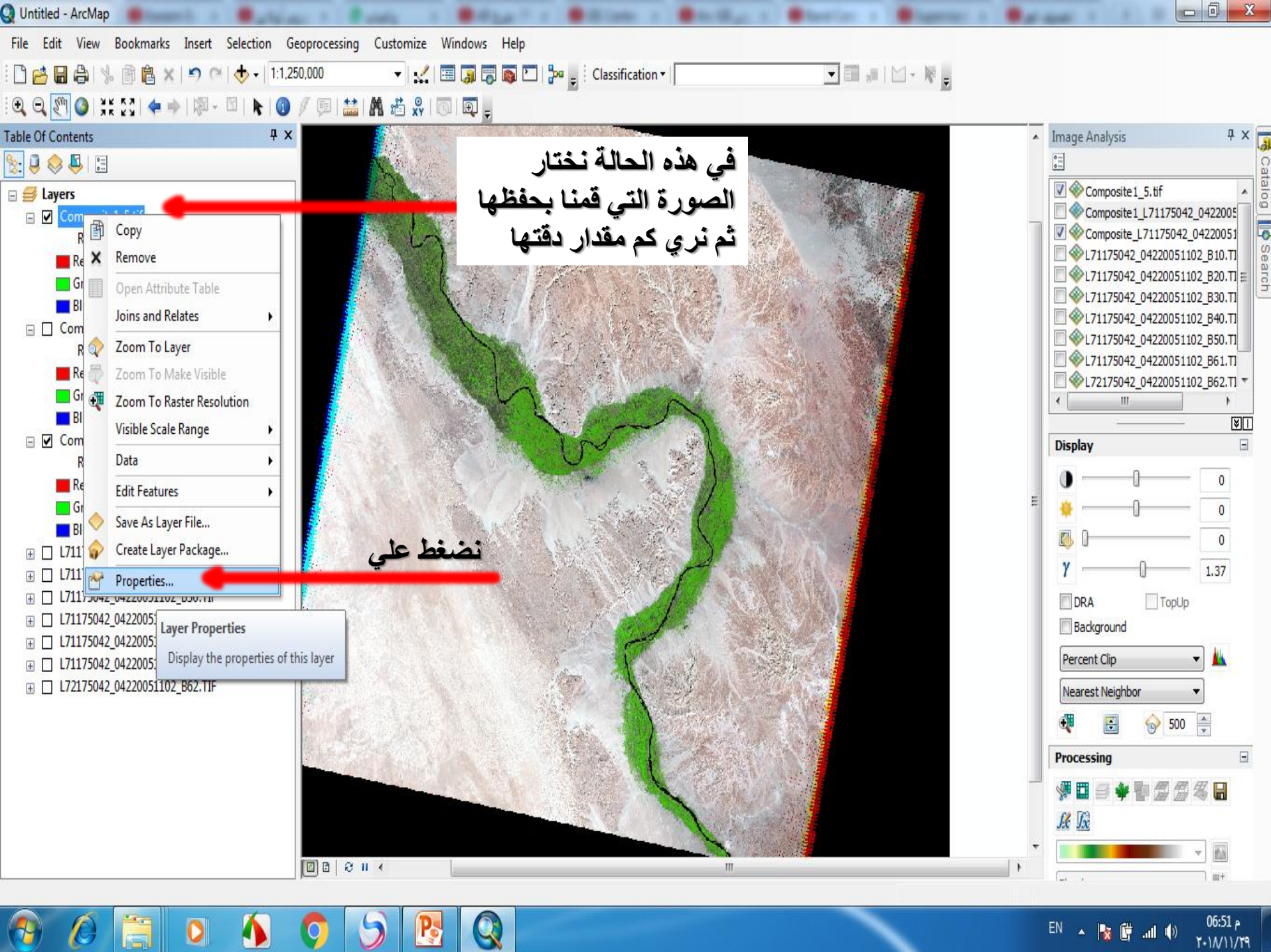
☐ DRA ☐ TopUp

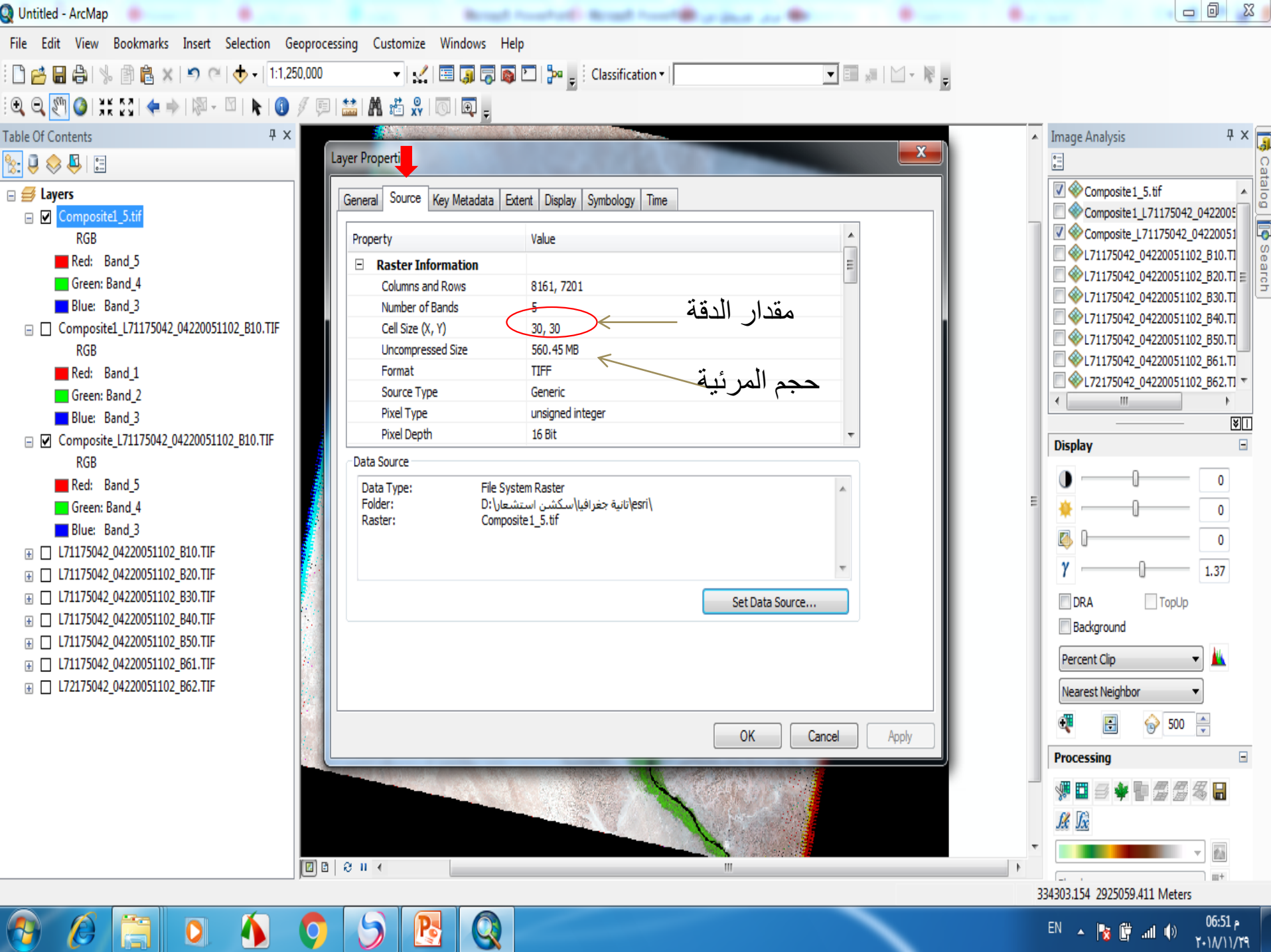
Background

Percent Clip

Nearest Neighbor ▼







- Layers**
- ☒ Composite1_5.tif
 - RGB
 - Red: Band_5
 - Green: Band_4
 - Blue: Band_3
 - ☐ Composite1_L71175042_04220051102_B10.TIF
 - RGB
 - Red: Band_1
 - Green: Band_2
 - Blue: Band_3
 - ☒ Composite_L71175042_04220051102_B10.TIF
 - RGB
 - Red: Band_5
 - Green: Band_4
 - Blue: Band_3
 - ☐ L71175042_04220051102_B10.TIF
 - ☐ L71175042_04220051102_B20.TIF
 - ☐ L71175042_04220051102_B30.TIF
 - ☐ L71175042_04220051102_B40.TIF
 - ☐ L71175042_04220051102_B50.TIF
 - ☐ L71175042_04220051102_B61.TIF
 - ☐ L72175042_04220051102_B62.TIF

Layer Properties

General Source Key Metadata Extent Display **Symbology** Time

Show:

- Vector Field
- Stretched
- RGB Composite**

Draw raster as an RGB composite

Mean : 54.451746318845

Std Dev. : 40.332542864161

Save as XML...

نضبط علي

☒ Pan-sharpening

Panchromatic Image: L71175042_04220051102_B2

Pan-sharpening Type: IHS

Red-band Weight: 0.334

Green-band Weight: 0.333

Blue-band Weight: 0.333

Infrared-band Weight: 0

☐ 4th-band as Infrared Image

OK Cancel Apply

الخطوة الثانية

Image Analysis

- ☒ Composite1_5.tif
- ☐ Composite1_L71175042_04220051102_B10.TIF
- ☒ Composite_L71175042_04220051102_B10.TIF
- ☐ L71175042_04220051102_B10.TIF
- ☐ L71175042_04220051102_B20.TIF
- ☐ L71175042_04220051102_B30.TIF
- ☐ L71175042_04220051102_B40.TIF
- ☐ L71175042_04220051102_B50.TIF
- ☐ L71175042_04220051102_B61.TIF
- ☐ L72175042_04220051102_B62.TIF

Display

☐ DRA ☐ TopUp

☐ Background

Percent Clip

Nearest Neighbor

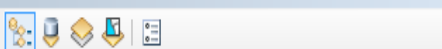
500

Processing

334303.154 2925059.411 Meters



Table Of Contents



Layers

- ☒ Composite1_5.tif
 - RGB
 - Red: Band_5
 - Green: Band_4
 - Blue: Band_3
- ☐ Composite1_L71175042_04220051102_B10.TIF
 - RGB
 - Red: Band_1
 - Green: Band_2
 - Blue: Band_3
- ☒ Composite_L71175042_04220051102_B10.TIF
 - RGB
 - Red: Band_5
 - Green: Band_4
 - Blue: Band_3
- ☐ L71175042_04220051102_B10.TIF
- ☐ L71175042_04220051102_B20.TIF
- ☐ L71175042_04220051102_B30.TIF
- ☐ L71175042_04220051102_B40.TIF
- ☐ L71175042_04220051102_B50.TIF
- ☐ L71175042_04220051102_B61.TIF
- ☐ L72175042_04220051102_B62.TIF

Layer Properties

General Source Key Metadata Extent Display Symbology Time

Show:

- Vector Field
- Stretched
- RGB Composite

Draw raster as an RGB composite

Mean : 54.451746318845

Std Dev. : 40.332542864161

Save as XML...

Pan-sharpening

Panchromatic Image: L71175042_04220051102_B20.TIF

Pan-sharpening Type:

Red-band Weight:

Green-band Weight:

Blue-band Weight:

Infrared-band Weight:

☐ 4th-band as Infrared Image

About symbology

من هذا السهم نحدد البند الأعلى دقة



Image Analysis

- ☒ Composite1_5.tif
- ☐ Composite1_L71175042_04220051102_B10.TIF
- ☒ Composite_L71175042_04220051102_B10.TIF
- ☐ L71175042_04220051102_B10.TIF
- ☐ L71175042_04220051102_B20.TIF
- ☐ L71175042_04220051102_B30.TIF
- ☐ L71175042_04220051102_B40.TIF
- ☐ L71175042_04220051102_B50.TIF
- ☐ L71175042_04220051102_B61.TIF
- ☐ L72175042_04220051102_B62.TIF

Display

0

0

0

1.37

☐ DRA ☐ TopUp

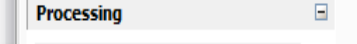
☐ Background

Percent Clip

Nearest Neighbor

500

Processing



334303.154 2925059.411 Meters

- Layers**
- ☒ Composite1_5.tif
 - RGB
 - Red: Band_5
 - Green: Band_4
 - Blue: Band_3
 - ☐ Composite1_L71175042_04220051102_B10.TIF
 - RGB
 - Red: Band_1
 - Green: Band_2
 - Blue: Band_3
 - ☒ Composite_L71175042_04220051102_B10.TIF
 - RGB
 - Red: Band_5
 - Green: Band_4
 - Blue: Band_3
 - ☐ L71175042_04220051102_B10.TIF
 - ☐ L71175042_04220051102_B20.TIF
 - ☐ L71175042_04220051102_B30.TIF
 - ☐ L71175042_04220051102_B40.TIF
 - ☐ L71175042_04220051102_B50.TIF
 - ☐ L71175042_04220051102_B61.TIF
 - ☐ L72175042_04220051102_B62.TIF

Layer Properties

General Source Key Metadata Extent Display **Symbology** Time

Show:

- Vector Field
- Stretched
- RGB Composite**

Draw raster as an RGB composite

Mean : 54.451746318845
Std Dev. : 40.332542864161

Save as XML...

☒ Pan-sharpening

Panchromatic Image: L71175042_04220051102_B2

Pan-sharpening Type: IHS

Red-band Weight: 0.334

Green-band Weight: 0.333

Blue-band Weight: 0.333

Infrared-band Weight: 0

☐ 4th-band as Infrared Image

About symbology

OK Cancel **Apply**

نضبط علي



Image Analysis

- ☒ Composite1_5.tif
- ☐ Composite1_L71175042_04220051102_B10.TIF
- ☒ Composite_L71175042_04220051102_B10.TIF
- ☐ L71175042_04220051102_B10.TIF
- ☐ L71175042_04220051102_B20.TIF
- ☐ L71175042_04220051102_B30.TIF
- ☐ L71175042_04220051102_B40.TIF
- ☐ L71175042_04220051102_B50.TIF
- ☐ L71175042_04220051102_B61.TIF
- ☐ L72175042_04220051102_B62.TIF

Display

☐ DRA ☐ TopUp

☐ Background

Percent Clip

Nearest Neighbor

500

Processing

334303.154 2925059.411 Meters

Layers

- ☒ Composite1_5.tif
 - RGB
 - Red: Band_5
 - Green: Band_4
 - Blue: Band_3
- ☐ Composite1_L71175042_04220051102_B10.TIF
 - RGB
 - Red: Band_1
 - Green: Band_2
 - Blue: Band_3
- ☒ Composite_L71175042_04220051102_B10.TIF
 - RGB
 - Red: Band_5
 - Green: Band_4
 - Blue: Band_3
- ☐ L71175042_04220051102_B10.TIF
- ☐ L71175042_04220051102_B20.TIF
- ☐ L71175042_04220051102_B30.TIF
- ☐ L71175042_04220051102_B40.TIF
- ☐ L71175042_04220051102_B50.TIF
- ☐ L71175042_04220051102_B61.TIF
- ☐ L72175042_04220051102_B62.TIF

Layer Properties

General Source Key Metadata Extent Display Symbology Time

Show: Vector Field Stretched **RGB Composite**

Draw raster as an RGB composite

Mean : 54.451746318845
Std Dev. : 40.332542864161 [Save as XML...](#)

Pan-sharpening
Panchromatic Image: L71175042_04220051102_B2

Pan-sharpening Type: **Esri**
IHS
Brovey
Esri
Simple Mean

Red-band Weight:
Green-band Weight:
Blue-band Weight: 0.333
Infrared-band Weight: 0

☒ 4th-band as Infrared Image

[About symbology](#)

OK Cancel Apply

نختار نوع
التوضيح مثلا
نجرّب اِزري

نضغط علي

لاحظ عدم وجود علامة صح

- ☒ Composite1_5.tif
- ☐ Composite1_L71175042_04220051102_B10.TIF
- ☒ Composite_L71175042_04220051102_B10.TIF
- ☐ L71175042_04220051102_B10.TIF
- ☐ L71175042_04220051102_B20.TIF
- ☐ L71175042_04220051102_B30.TIF
- ☐ L71175042_04220051102_B40.TIF
- ☐ L71175042_04220051102_B50.TIF
- ☐ L71175042_04220051102_B61.TIF
- ☐ L72175042_04220051102_B62.TIF

Display

0 0 0 1.37

☐ DRA ☐ TopUp

☐ Background

Percent Clip

Nearest Neighbor

500

Processing

334303.154 2925059.411 Meters

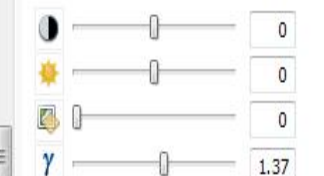
06:54 م ٢٠١٨/١١/٢٩

- Layers**
- ☒ Composite1_5.tif
 - RGB
 - Red: Band_5
 - Green: Band_4
 - Blue: Band_3
 - ☐ Composite1_L71175042_04220051102_B10.TIF
 - RGB
 - Red: Band_1
 - Green: Band_2
 - Blue: Band_3
 - ☒ Composite_L71175042_04220051102_B10.TIF
 - RGB
 - Red: Band_5
 - Green: Band_4
 - Blue: Band_3
 - ☐ L71175042_04220051102_B10.TIF
 - ☐ L71175042_04220051102_B20.TIF
 - ☐ L71175042_04220051102_B30.TIF
 - ☐ L71175042_04220051102_B40.TIF
 - ☐ L71175042_04220051102_B50.TIF
 - ☐ L71175042_04220051102_B61.TIF
 - ☐ L72175042_04220051102_B62.TIF

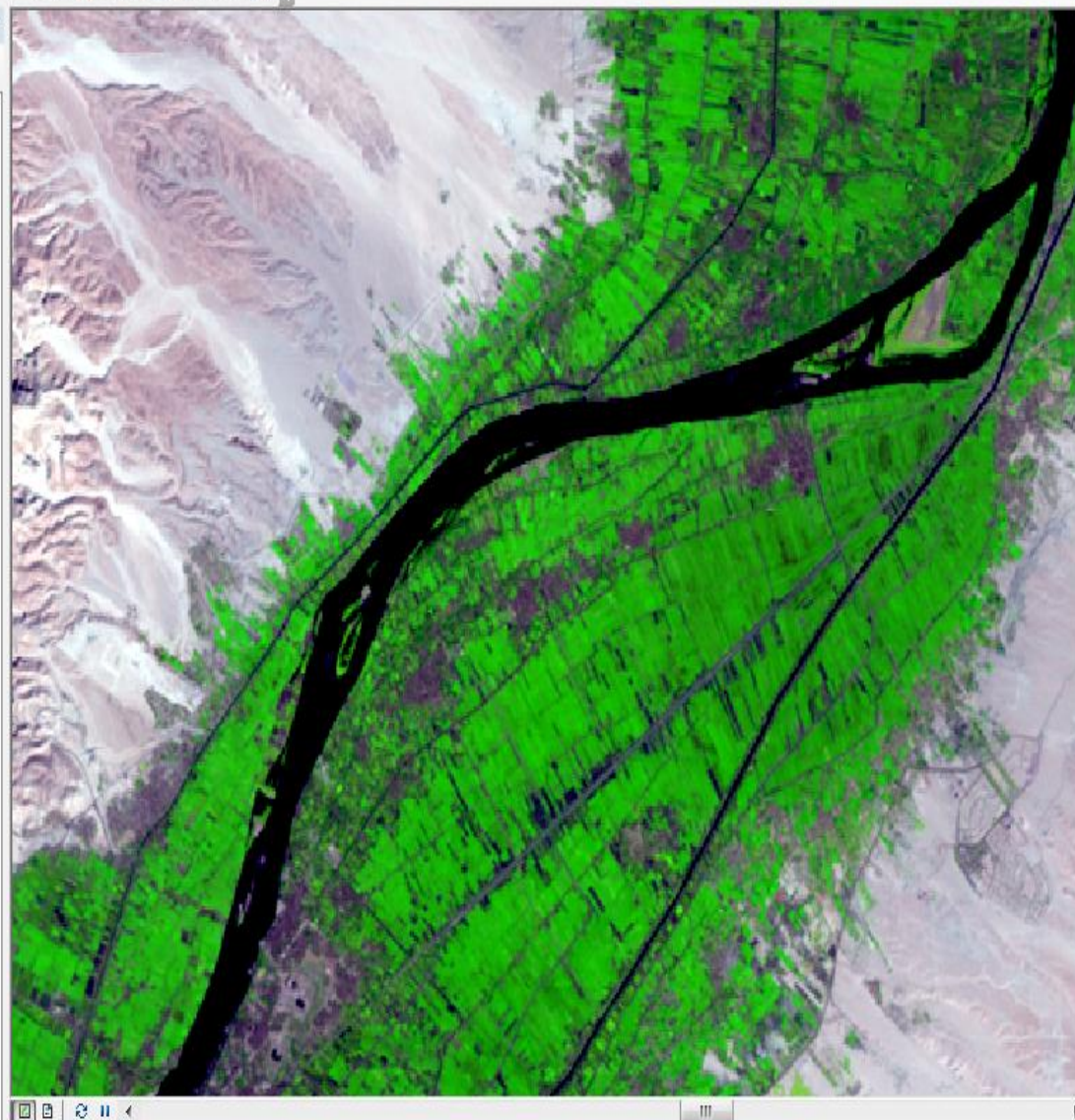


نلاحظ الفرق في درجة
الوضوح والدقة بين هذه
الصورة والصورة التالية

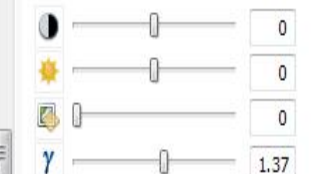
- ☒ Composite1_5.tif
- ☐ Composite1_L71175042_04220051102_B10.TIF
- ☒ Composite_L71175042_04220051102_B10.TIF
- ☐ L71175042_04220051102_B10.TIF
- ☐ L71175042_04220051102_B20.TIF
- ☐ L71175042_04220051102_B30.TIF
- ☐ L71175042_04220051102_B40.TIF
- ☐ L71175042_04220051102_B50.TIF
- ☐ L71175042_04220051102_B61.TIF
- ☐ L72175042_04220051102_B62.TIF



- Layers**
- ☐ Composite1_5.tif
 - RGB
 - Red: Band_5
 - Green: Band_4
 - Blue: Band_3
 - ☐ Composite1_L71175042_04220051102_B10.TIF
 - RGB
 - Red: Band_1
 - Green: Band_2
 - Blue: Band_3
 - ☒ Composite_L71175042_04220051102_B10.TIF
 - RGB
 - Red: Band_5
 - Green: Band_4
 - Blue: Band_3
 - ☐ L71175042_04220051102_B10.TIF
 - ☐ L71175042_04220051102_B20.TIF
 - ☐ L71175042_04220051102_B30.TIF
 - ☐ L71175042_04220051102_B40.TIF
 - ☐ L71175042_04220051102_B50.TIF
 - ☐ L71175042_04220051102_B61.TIF
 - ☐ L72175042_04220051102_B62.TIF

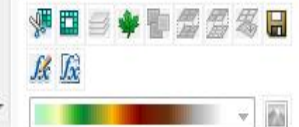
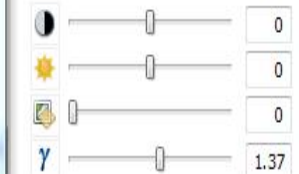


- ☐ Composite1_5.tif
- ☐ Composite1_L71175042_04220051102_B10.TIF
- ☒ Composite_L71175042_04220051102_B10.TIF
- ☐ L71175042_04220051102_B10.TIF
- ☐ L71175042_04220051102_B20.TIF
- ☐ L71175042_04220051102_B30.TIF
- ☐ L71175042_04220051102_B40.TIF
- ☐ L71175042_04220051102_B50.TIF
- ☐ L71175042_04220051102_B61.TIF
- ☐ L72175042_04220051102_B62.TIF



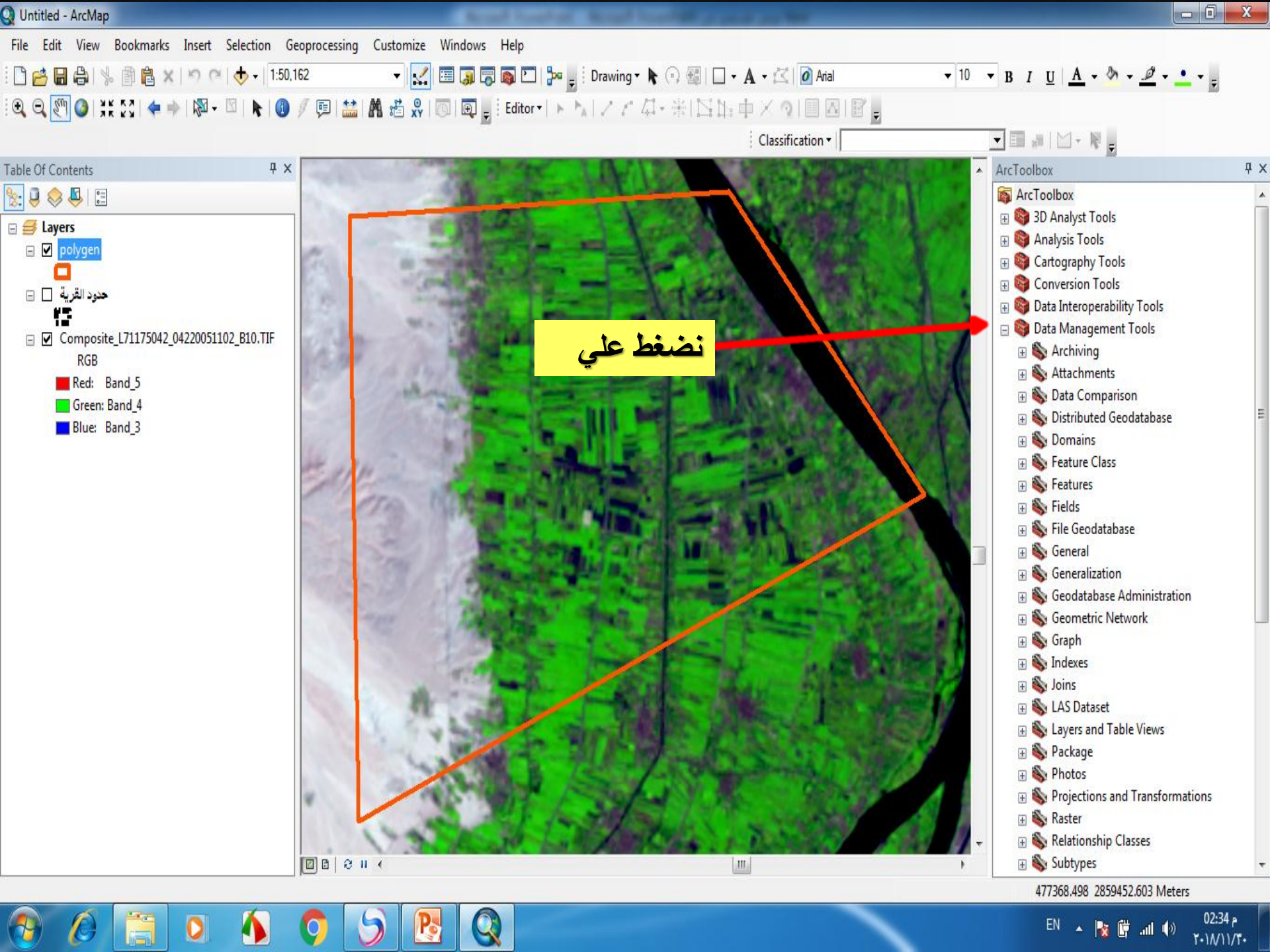
Name	Property
Bands	7
Pixel Depth	8 Bit
Uncompressed Size	98.10 MB
Extent (left, top, right, bottom)	(316770.0000, 2982630.0000, 561630.0000, 2766570.0000)

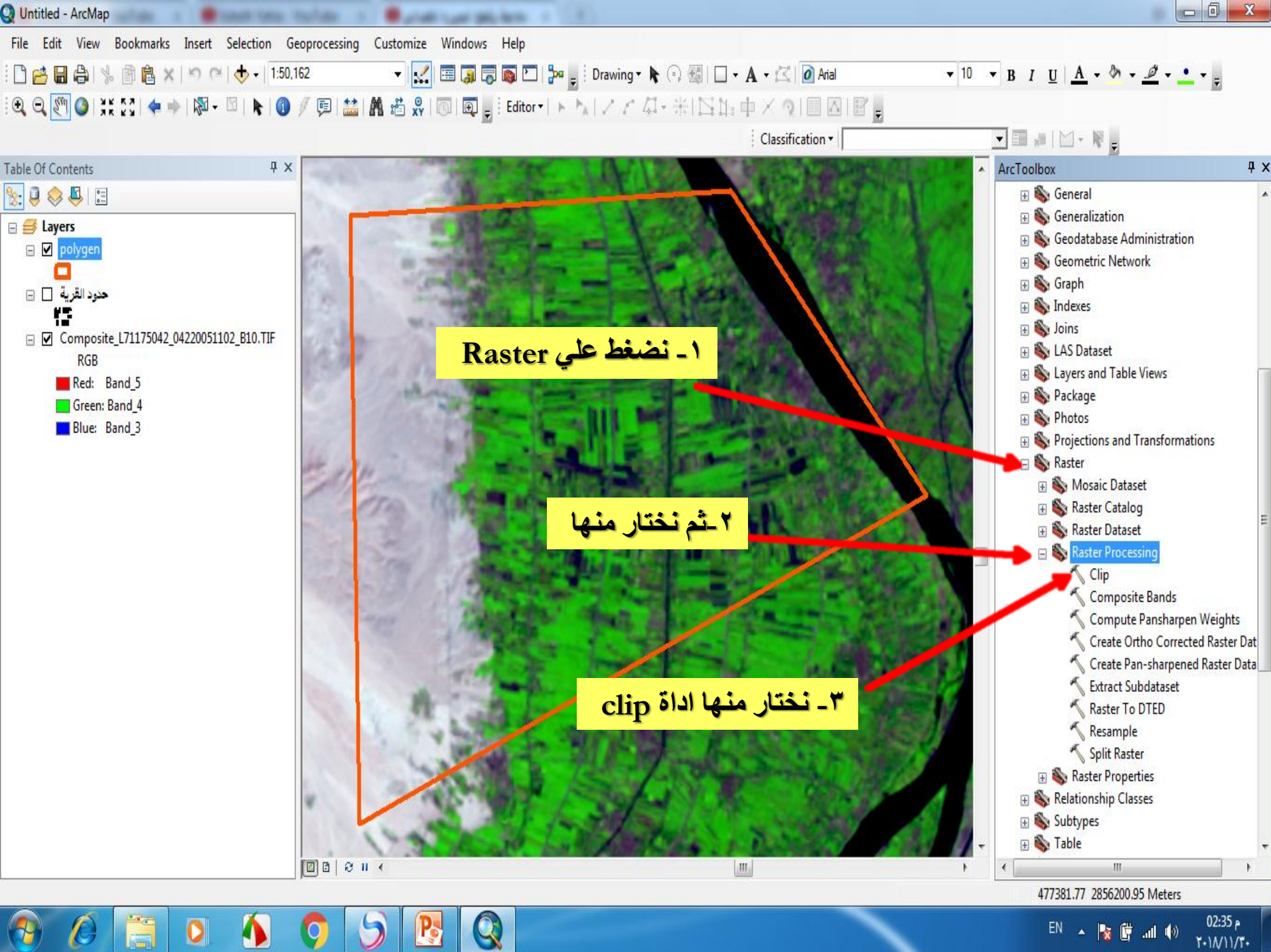
- Composite1_5.tif
- Composite1_L71175042_04220051102_B10.TIF
- ☒ Composite_L71175042_04220051102_B10.TIF
- L71175042_04220051102_B10.TIF
- L71175042_04220051102_B20.TIF
- L71175042_04220051102_B30.TIF
- L71175042_04220051102_B40.TIF
- L71175042_04220051102_B50.TIF
- L71175042_04220051102_B61.TIF
- L71175042_04220051102_B62.TIF

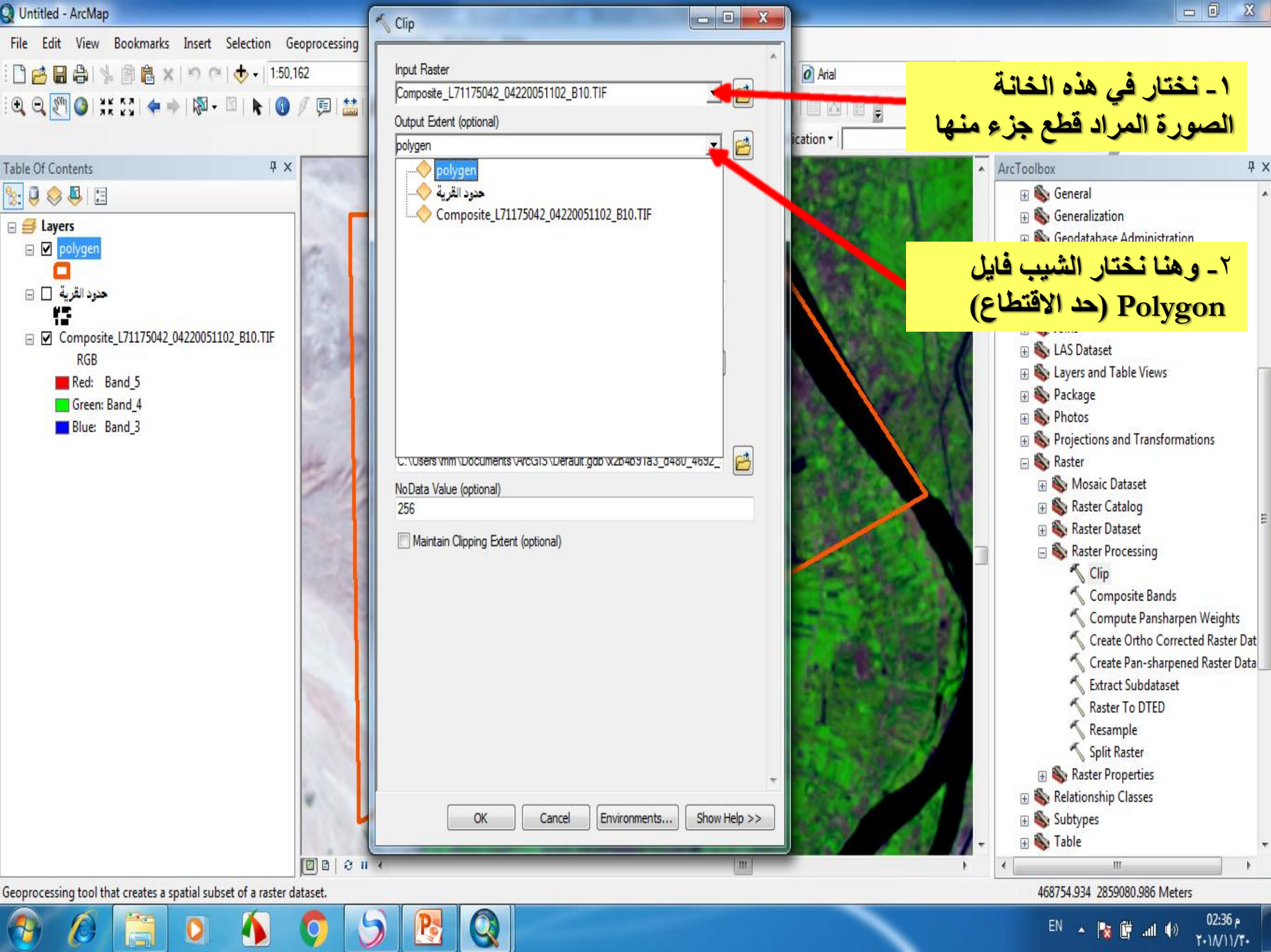


قَطْعُ جِزْءٍ مِنَ الْمَرْتَبَةِ

من خلال شب فايل علي هيئة ***polygon***







Untitled - ArcMap

File Edit View Bookmarks Insert Selection Geoprocessing

1:50,162

Table Of Contents

Layers

- polygen
- حدود القرية
- Composite_L71175042_04220051102_B10.TIF
RGB
 - Red: Band_5
 - Green: Band_4
 - Blue: Band_3

Clip

Input Raster
Composite_L71175042_04220051102_B10.TIF

Output Extent (optional)
polygon

Rectangle

Y Maximum
2860135.511117

X Minimum
468507.953736

X Maximum
476739.522287

Y Minimum
2853354.696805

☒ Use Input Features for Clipping Geometry (optional)

Output Raster Dataset
C:\Users\vm\Documents\ArcGIS\Default.gdb\x2b4b91a3_d480_4692_

NoData Value (optional)
256

☐ Maintain Clipping Extent (optional)

OK Cancel Environments... Show Help >>

نحن نحدد مكان الحفظ

نختار هذا الخيار الذي يعني قطع كل ما في داخل هذا الـ Polygon فقط

Arial 10 B I U A

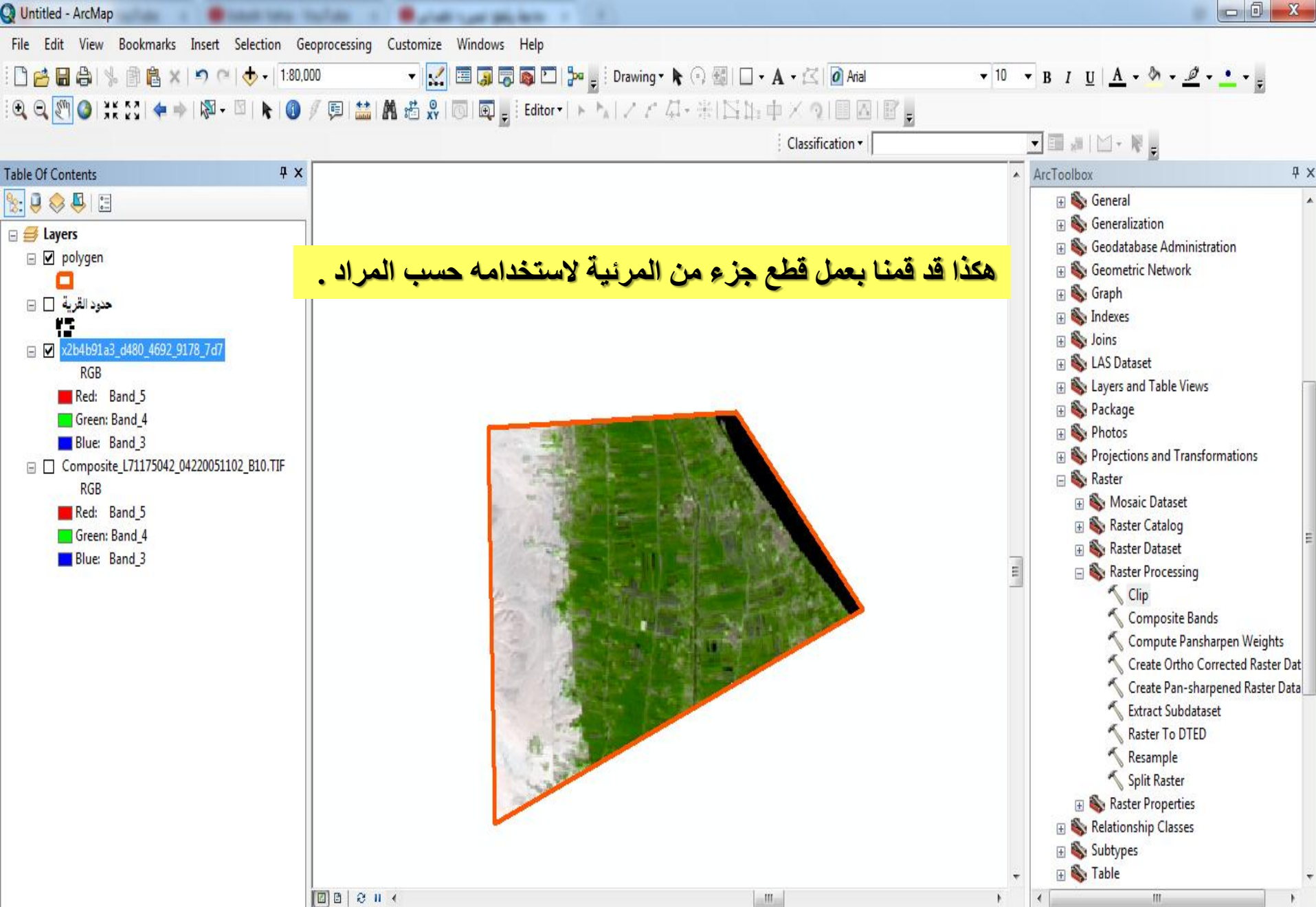
ArcToolbox

- General
- Generalization
- Geodatabase Administration
- Geometric Network
- Graph
- Indexes
- Joins
- IAS Dataset
- Projections and Transformations
- Raster
 - Mosaic Dataset
 - Raster Catalog
 - Raster Dataset
 - Raster Processing
 - Clip
 - Composite Bands
 - Compute Pansharpen Weights
 - Create Ortho Corrected Raster Data
 - Create Pan-sharpened Raster Data
 - Extract Subdataset
 - Raster To DTED
 - Resample
 - Split Raster
 - Raster Properties
- Relationship Classes
- Subtypes
- Table

475231.697 2860209.111 Meters

02:37 م ٢٠١٨/١١/٢٠

Geoprocessing tool that creates a spatial subset of a raster dataset.





التصنيف

CLASSIFICATION

١- التصنيف الموجه.

٢- التصنيف غير الموجه.

اولا التصنيف الموجه

بعد قطع الجزء المراد من المرئية الفضائية نكمل باقي العمليات عليها ولكن سوف نستكمل باقي الخطوات علي صورة جوية ولكن هذا علي حسب عملي انه خطأ ويجب ان تكون مرئية فضائية وليس صورة . ولكن سوف نقوم بنفس الخطوات دون اي تغير .

Untitled - ArcMap

File Edit View Bookmarks Insert Selection Geoprocessing Customize Windows Help

1:5,000

Drawing

Editor

Classification

العربات.jpg

Table Of Contents

Layers

العربات.jpg

RGB

Red: Band_1

Green: Band_2

Blue: Band_3

نفتح قائمة التحكم في البصمات
كما موضح من خلال السهم ٣

نظهر شريط classification

نختار الطبقة المراد تصنيفها.

قائمة البصمات ومن خلالها
نقوم بالتعديل عليها حسب الرغبة.

اداة حذف البصمات .

اهم اداة نختار من خلالها نأخذ
البصمات مثل رسم الـ Polygon.

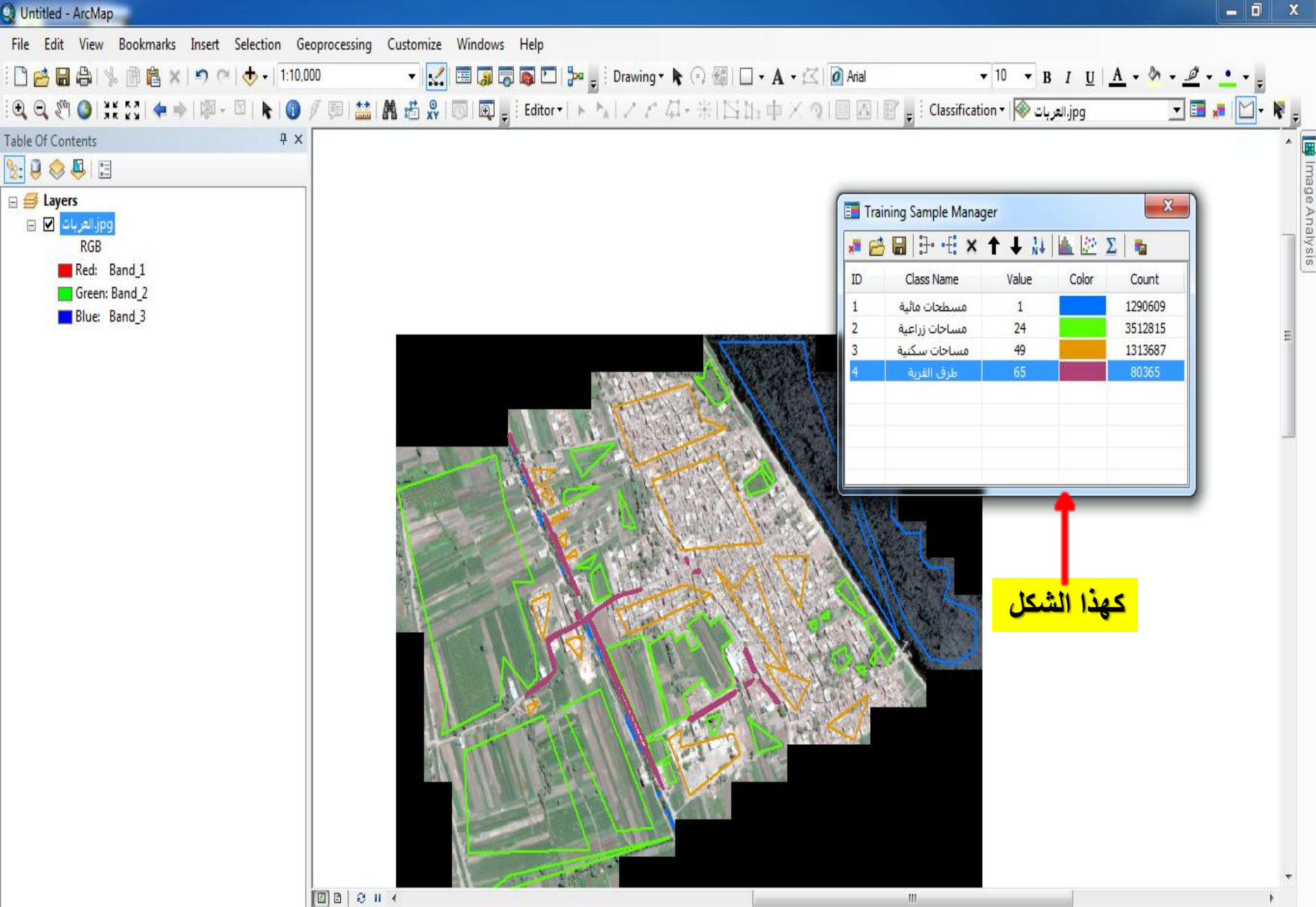
بعد اخذ بصمات ظاهرة ما
نفتح ذاك الجدول ونقوم
بتحديد بصمات هذه وذلك من
خلال هذه الايقونة
merge تعمل دمجهم
كبصمة واحدة.

بالضغط
كلك علي
الخانة يتيح
تعديل الاسم
واللون

Training Sample Manager

ID	Class	Merge training samples	Color	Count
1	مسطحات مائية	1	Blue	1290609
2	مساحات خضراء	24	Green	3512815
3	Class 49	49	Red	302559
4	Class 50	50	Black	403696
5	Class 51	51	Magenta	116385
6	Class 52	52	Dark Purple	57257
7	Class 53	53	Dark Green	147489
8	Class 54	54	Red	51044

3645176.927 2960760.952 Meters



كهذا الشكل



3645047.632 2961166.233 Meters

Untitled - ArcMap

File Edit View Bookmarks Insert Selection Geoprocessing Customize Windows Help

1:10,000

Drawing

Editor

Classification

Classification

Interactive Supervised Classification

Maximum Likelihood Classification

Iso Cluster Unsupervised Classification

Class Probability

Principal Components

Interactive Supervised Classification

Execute maximum likelihood classification using sample set.

ثم نضغط علي

classification علي

Layers

Classification_العربات.jpg

Class_Name

مساحات مائية

مساحات زراعية

مساحات سكنية

طرق القرية

العربات.jpg

RGB

Red: Band_1

Green: Band_2

Blue: Band_3

وبهذا الشكل قد قمنا بعمل التصنيف الموجه بأخذ اربع بصمات لأربع ظاهرات علي الصورة

يمكن ان نقوم بعملية الاخراج ونحفظها كما هي وليس من الضروري الخطوة التالية

3647056.882 2961293.763 Meters

الخطوة التالية :

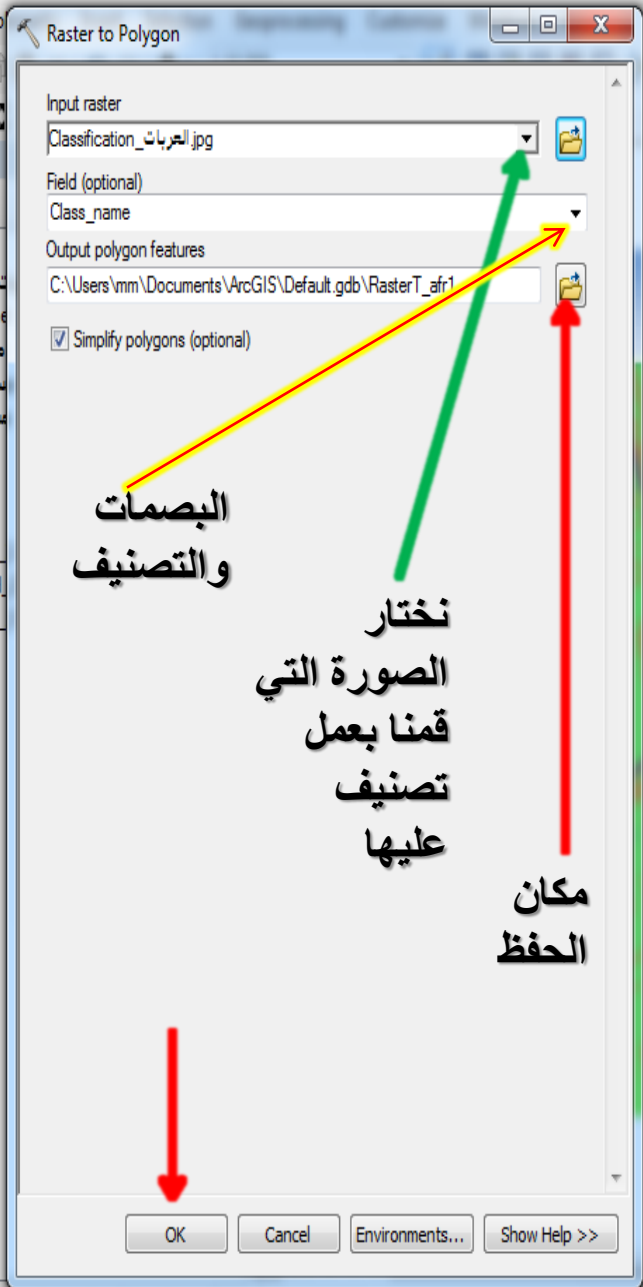
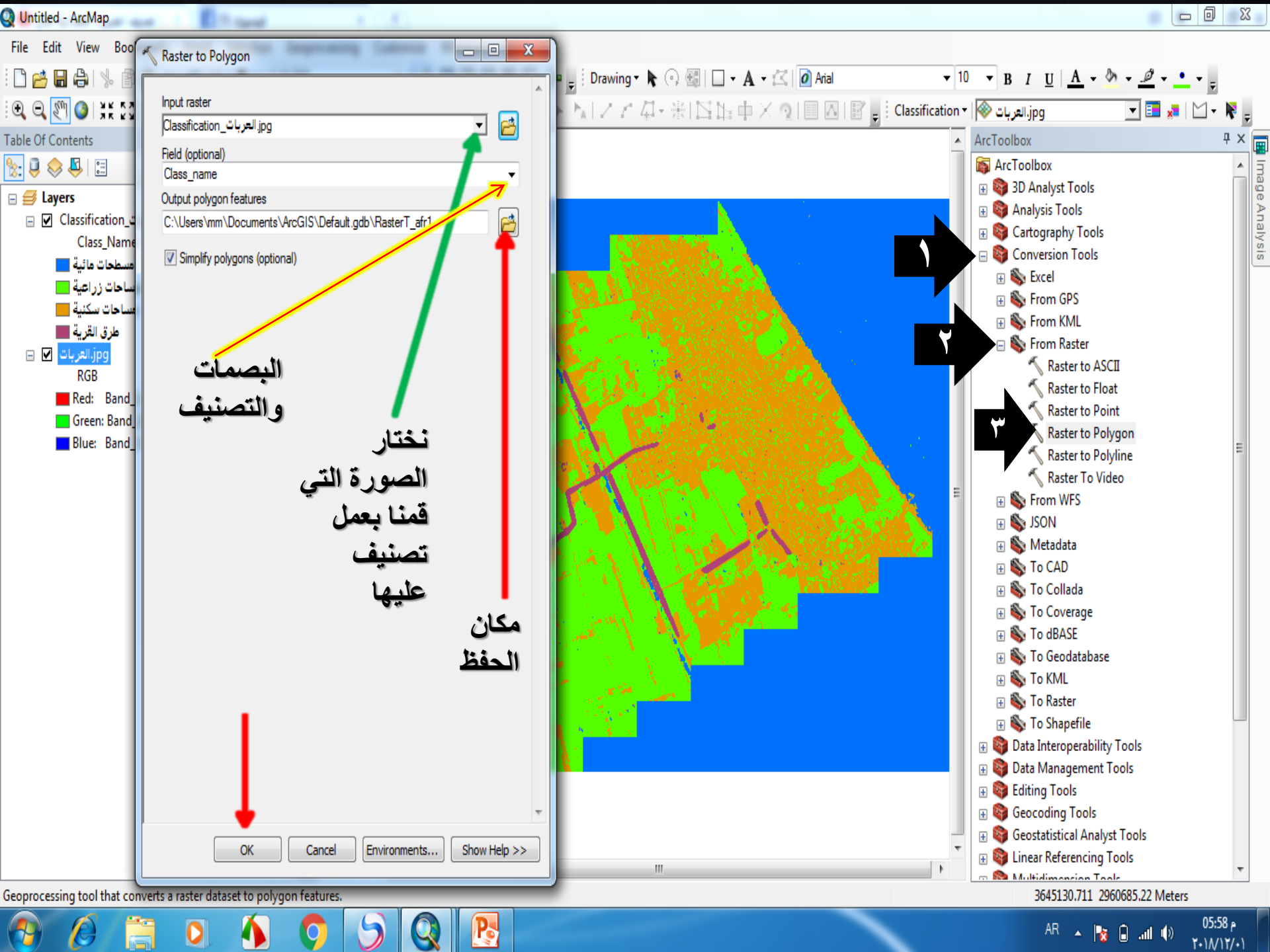
كيفية تحويل الصورة المصنفة من Raster لصيغة 11
vector للتعديل عليها كما نريد وإضافة بيانات .

من خلال Arc Tool Box.

ثم الضغط على Conversion Tools.

ومن هنا From Raster.

ثم الضغط على Raster To Polygon.



البصمات
والتصنيف

نختار
الصورة التي
قمنا بعمل
تصنيف
عليها

مكان
الحفظ

Untitled - ArcMap

File Edit View Bookmarks Insert Selection Geoprocessing Customize Windows Help

1:9,573

Drawing

Editor

Classification

العربات.jpg

Table Of Contents

Layers

- ✓ Raster
- ✓ Classification
- ✓ العربات

Copy

Remove

Open Attribute Table

Joins and Relates

Zoom To Layer

Zoom To Make Visible

Visible Scale Range

Use Symbol Levels

Selection

Label Features

Edit Features

Convert Labels to Annotation...

Convert Features to Graphics...

Convert Symbology to Representation...

Data

Save As Layer File...

Create Layer Package...

Properties...

Layer Properties

Display the properties of this layer

تظهر هكذا ثم نقوم بالتعديل عليها

3644519.524 2960024.028 Meters

Untitled - ArcMap

File Edit View Bookmarks Insert Selection Geoprocessing Customize Windows Help

1:9,573

Drawing

Editor

Classification

العربات.jpg

Table Of Contents

Layers

- ✓ RasterT_afri
- ✓ Classification_العربات.jpg
 - Class_Name
 - مساحات مائية
 - مساحات زراعية
 - مساحات سكنية
 - طرق القرية
- ✓ العربات.jpg
 - RGB
 - Red: Band_1
 - Green: Band_2
 - Blue: Band_3

Layer Properties

General Source Selection Display **Symbology** Fields Definition Query Labels Joins & Relates Time HTML Popup

Show:

Features

Categories

- Unique values
- Unique values, many
- Match to symbols in a

Quantities

Charts

Multiple Attributes

Draw categories using unique values of one field.

Value Field: Class_name

Color Ramp

Symbol	Value	Label	Count
✓	<all other values>	<all other values>	0
	<heading>	Class_name	45963
	طرق القرية	طرق القرية	547
	مساحات زراعية	مساحات زراعية	28862
	مساحات سكنية	مساحات سكنية	14844
	مساحات مائية	مساحات مائية	1710

تعديل اللون الكلام بالضغط عليها

Add All Values Add Values... Remove Remove All Advanced

OK Cancel Apply

3644552.45 2960750.944 Meters

Layers

- ☒ RasterT_afri
 - <all other values>
 - Class_name
 - طرق القرية
 - مساحات زراعية
 - مساحات سكنية
 - مساحات مائية
- ☐ Classification_العربات.jpg
 - Class_Name
 - مساحات مائية
 - مساحات زراعية
 - مساحات سكنية
 - طرق القرية
- ☐ العربات.jpg
 - RGB
 - Red: Band_1
 - Green: Band_2
 - Blue: Band_3



وبهذا الشكل نكون قد انتهينا من عمل تصنيف موجه
لإستخدامات الأرض لهذه الصورة .

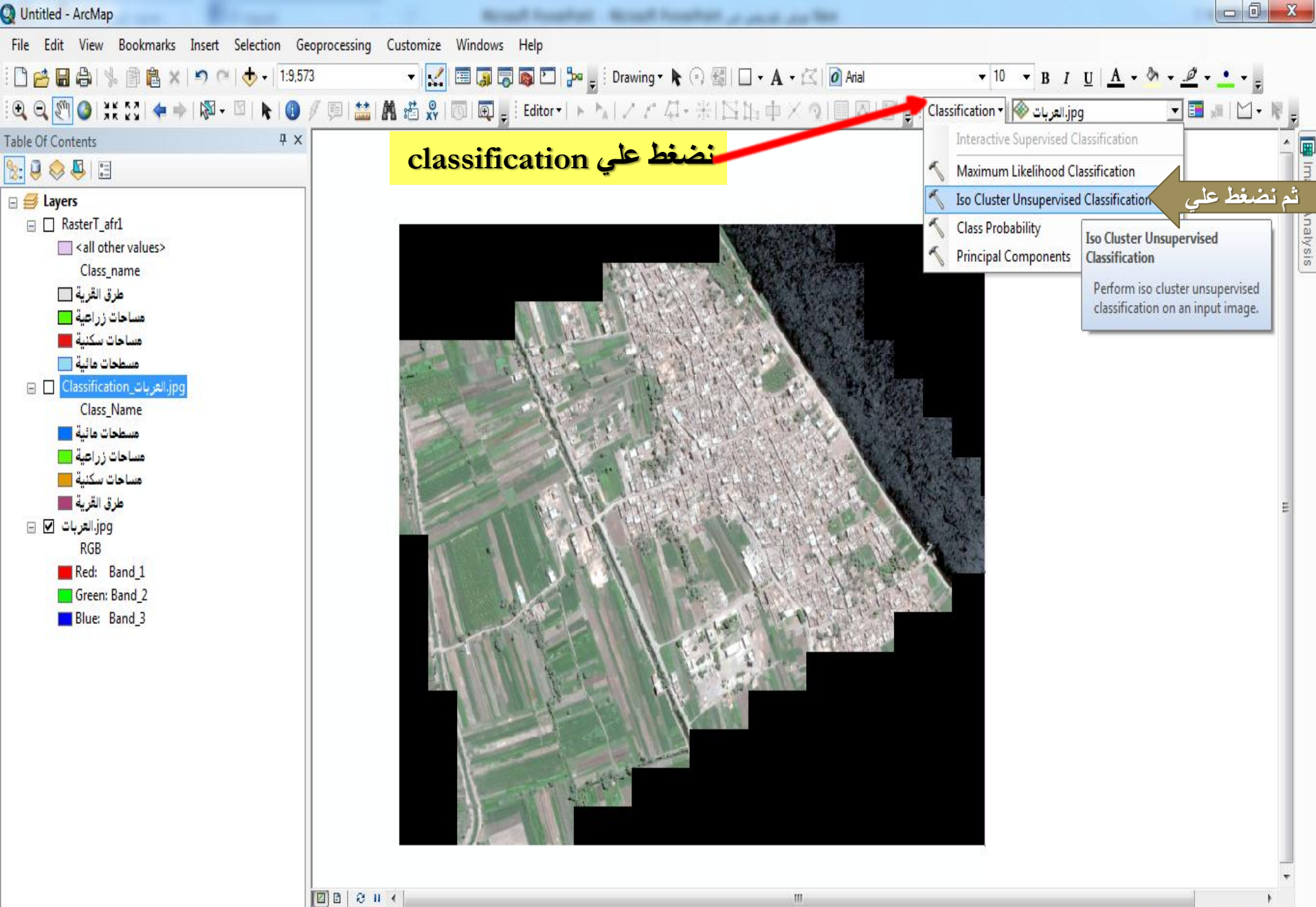
ثانياً التصنيف الغير موجه او غير مراقب .

نقوم بحذف جميع البصمات من خلال هذه النافذة



Training Sample Manager

ID	Class Name	Delete selected training samples	nt
1	مساحات مائية	1	1290609
2	مساحات زراعية	24	3512815
3	مساحات سكنية	49	1313687
4	طرق القرية	65	80365



Untitled - ArcMap

File Edit View Boo

Table Of Contents

Layers

- ☐ RasterT_af1
- ☐ <all other va
- ☐ Class_name
- ☐ طرق القرية
- ☐ مساحات زراعية
- ☐ مساحات سكنية
- ☐ مساحات مائية
- ☐ Classification
- ☐ Class_Name
- ☐ مساحات مائية
- ☐ مساحات زراعية
- ☐ مساحات سكنية
- ☐ طرق القرية
- ☒ الجربات.jpg
- RGB
- Red: Band
- Green: Band
- Blue: Band

Iso Cluster Unsupervised Classification

Input raster bands

الجربات.jpg

Number of classes

3

Output classified raster

C:\Users\mm\Documents\ArcGIS\Default.gdb\isocluster

Minimum class size (optional)

20

Sample interval (optional)

10

Output signature file (optional)

OK Cancel Environments... Show Help >>

Classification الجربات.jpg

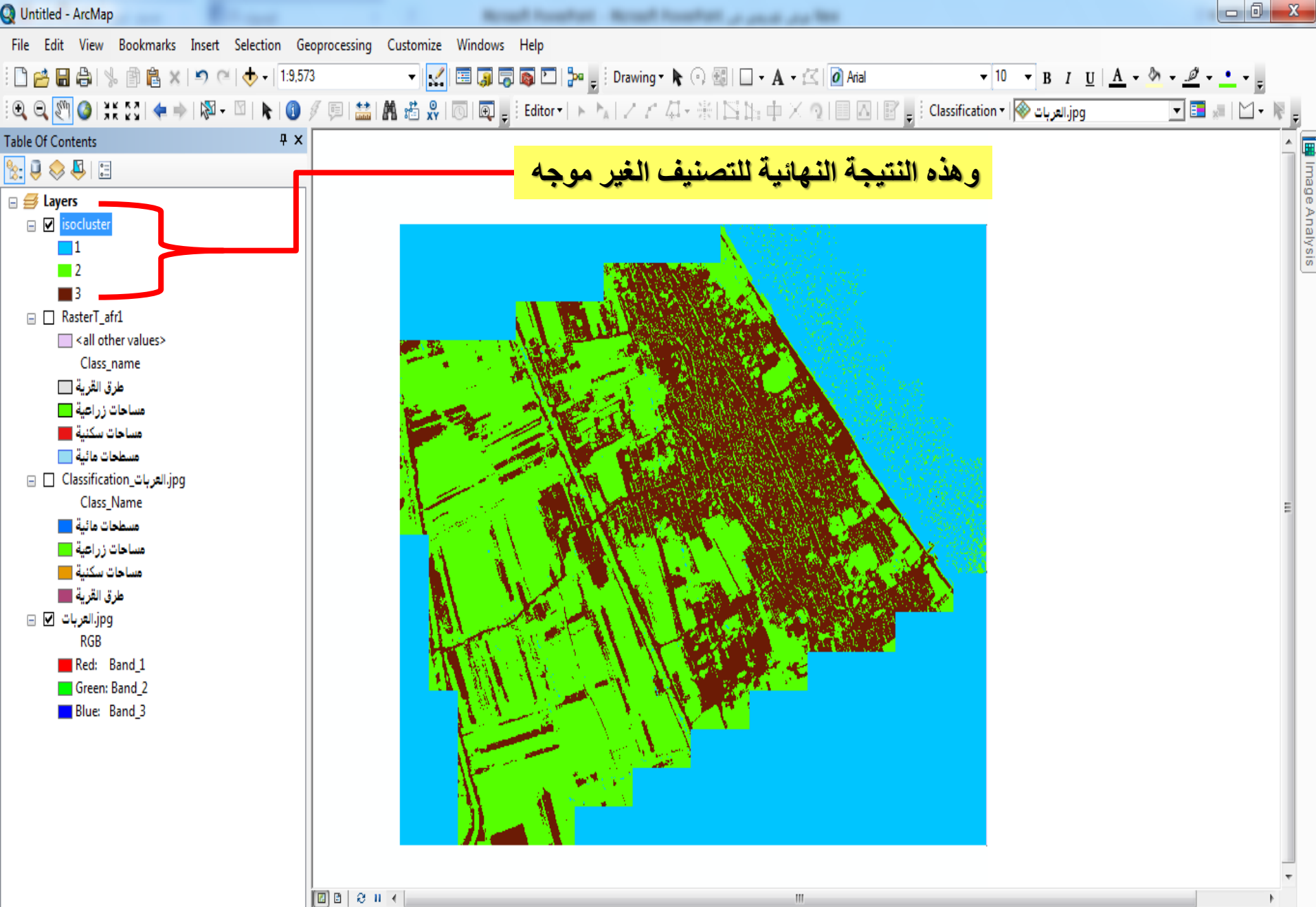
من هذا السهم نحدد الصورة المراد تصنيفها تصنيف غير توجيهي

نحدد عدد البصمات التي سوف يأخذها البرنامج بنفسه

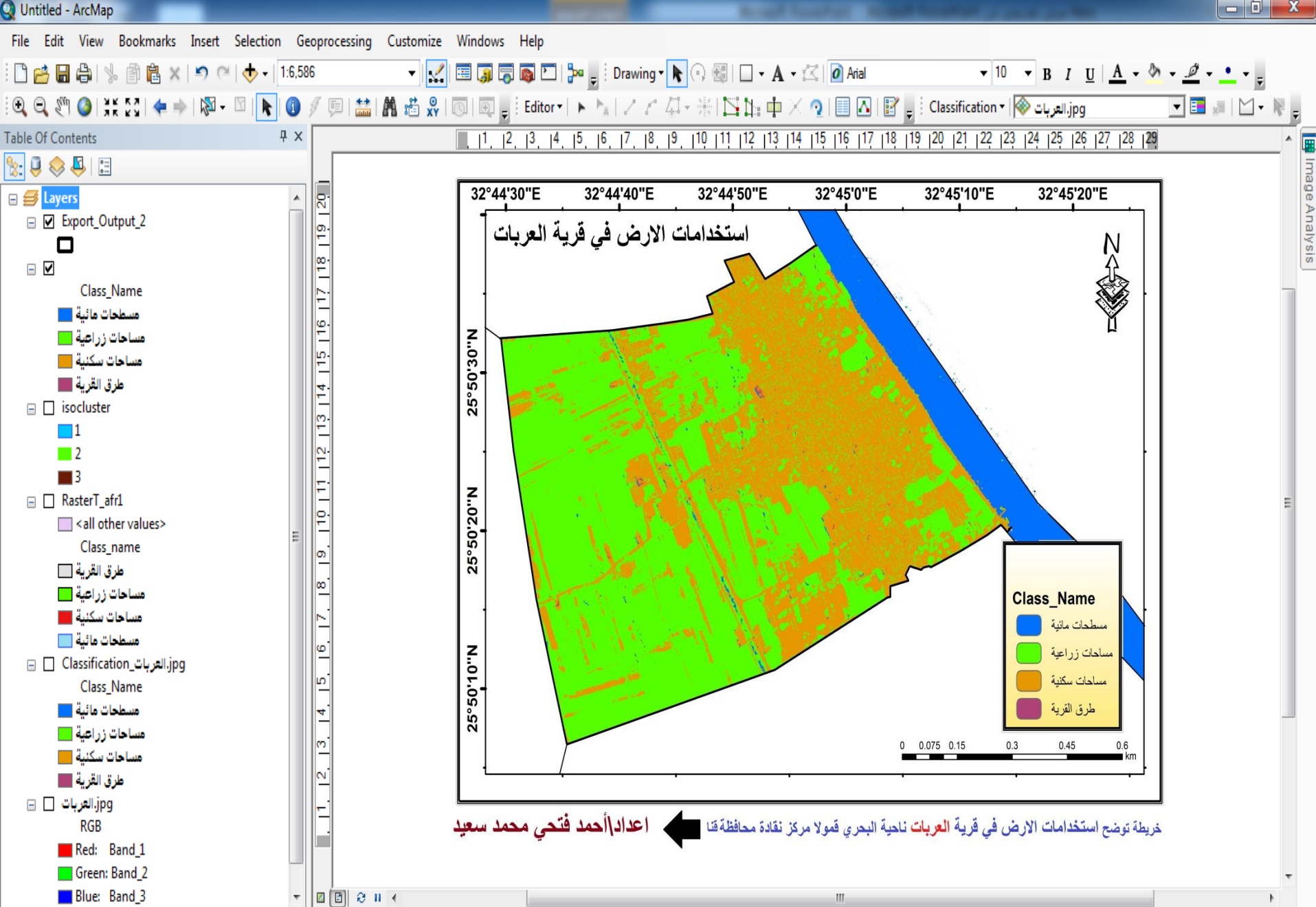
نحدد مكان الحفظ

3645223.644 2961318.293 Meters

06:17 م ٢٠١٧/١٢/٠١



- وبعد ذلك نعيد خطوات التصنيف الموجه بأخذ بصمات من التصنيف الغير موجه.
- ويمكن ان نحول الصورة من **Raster** الي **vector** كما فعلنا سابقا .
- وفي الشريحة القادمة النتيجة النهائية وضع اساسيات الخريطة واخراجها.



النهاية

الحمد لله حمدا طيبا مباركا
نستكمل باقي العمليات في وقت لاحق بأذن الله
واعتذار ان وجد اي خطأ في هذا العمل
وبشكل اساسي اعتمد علي الحفظ اكثر هنا
اتمني من الله ان يكون قد افادكم هذا العمل.
نسألكم الدعاء



اعداد\ أحمد فتحي محمد سعيد
جامعة جنوب الوادي



كلية الآداب بقنا
قسم الجغرافيا ونظم المعلومات الجغرافية

